

Repletir  
PELÍCULAS

Reflectiv®  
Window Films

## DECORATION

NOS SOLUTIONS ADHÉSIVES  
OUR ADHESIVE SOLUTIONS



Film anti-espionnage - Anti-spying film .....p.3  
Mini rouleaux - Mini rolls- Antimicrobial film .....p.5

**Films décoratifs - Decorative films** .....p.6  
Choisir son film opacifiant - Choose your opacifying film .....p.8  
Films opacifiants - Opacifying films.....p.10  
Choisir son film dégressif blanc- Choose your white gradient film .....p.24  
Choisir son film dégressif dépoli- Choose your frosted gradient film .....p.26  
Films dégressifs - Gradient films.....p.28  
Motifs Lignes- Line patterns.....p.36  
Films occultants - Privacy films.....p.40  
Films nature - Nature films .....p.46  
Films claustra - Claustra films.....p.48  
Films géométriques - Geometric films.....p.53  
Frises villes - Frise city .....p.54

**Films statiques - Static films** .....p.56

**Films couleurs - Color films** .....p.62  
Films opaques - Opaque films.....p.64  
Films couleurs - Solid color films.....p.67  
Personnalisation-Customization.....p.71  
Films dichroïques - Dichroic films.....p.72

Home-staging.....p.76  
Pierres adhésives - Adhesive stones.....p.78  
Pierres translucides - Translucent stones.....p.84  
Covering Bois - Wood Covering.....p.86  
Covering Matières - Pattern Covering.....p.92  
Covering Couleurs unies - Solid colors Covering.....p.96

Matériel de pose - Installation tools .....p.102  
Accessoires - Accessories .....p.104  
Notice d'application - Application instructions .....p.106

LEADER EN SOLUTIONS ADHÉSIVES  
LEADER IN ADHESIVE SOLUTIONS

Film de brouillage  
Cloaking film

HPC 100



POSE INTÉRIEURE  
INTERNAL APPLICATION

ANTI-PIRATAGE VISUEL DE  
L'EXTÉRIEUR

L'HPC 100 est un film de brouillage par polarisation. Si vous le posez à l'extérieur d'une séparation vitrée d'une salle de réunion, alors, toute personne passant à l'extérieur verra les écrans de la réunion noirs. Il vous permet ainsi de **protéger vos données sensibles et privées** sur vos écrans LCD



EXTERNAL VISUAL ANTI-PIRACY

HPC 100 is a cloaking film. Once applied on a glass panel, it hides the content of your meeting rooms LCD screens from outside visitors. It allows you to **protect your sensitive and private data** on your LCD screens.

**SUPPORT** : Substrat polarisé  
**ÉPAISSEUR FILM** : 150 µm  
**PROTECTEUR N°1** : PET 40 µm  
**PROTECTEUR N°2** : PET 55 µm  
**ÉPAISSEUR TOTALE** : 245 µm  
**FACE D'APPLICATION** : Intérieure  
**COULEUR** : Argent métallisé  
**T° D'APPLICATION** : MIN. + 5° C  
**GARANTIE** : 5 ans sans exposition directe au soleil

**MATERIAL** : Polarized substrate  
**FILM'S THICKNESS** : 150 µm  
**LINER N°1** : PET 40 µm  
**LINER N°2** : PET 55 µm  
**TOTAL THICKNESS** : 245 µm  
**APPLICATION FACE** : Internal  
**TINT** : Metallic silver  
**APPLICATION T°** : MIN. + 5° C  
**GARANTEE** : 5 years without direct sun exposure

**DIMENSIONS** : 1,18 X 30 M

Au mètre linéaire  
Per linear meter



**24H** / **72H**  
France World



Aujourd'hui, plus de **95% de nos clients** sont satisfaits et nous recommandent.

Chaque année, ce sont plus de **5.000.000 m2 de films adhésifs** qui vous sont adressés.

Nous livrons dans plus de **150 pays** en partenariat avec les meilleurs sociétés de transports.

Notre service R&D est détenteur de plus d'une dizaine **certifications techniques et environnementales**.

Currently, over **95% of our customers** are satisfied and care to recommend us.

Every year, more than **5.000.000 m2 of window film** are addressed to our customers

We deliver in **more than 150 countries** in partnership with the best transport companies.

Our R&D department now holds more than **ten technical and environmental certifications**.



**COMMANDER EN LIGNE**  
*ORDER ONLINE*



Scannez-moi !  
Scan-me !

- ▶ Accédez à nos films par **gammes** via les onglets du menu.
  - ▶ Choisissez vos **dimensions et découpes**.
  - ▶ **Validez** votre panier.
  - ▶ Recevez directement votre facture et un suivi de livraison.
- ▶ Access our **range of films** through the tabs menu.
  - ▶ Choose your **dimensions and cutouts**.
  - ▶ **Confirm** your basket.
  - ▶ Receive your invoice and delivery tracking directly.

**RENDEZ-VOUS SUR REFLECTIV.COM**  
**GO TO REFLECTIV.COM**

## MINI ROULEAUX MINI ROLLS

Vendus par lots de 4  
Dold by set of 4

INT 200

INT 212

INT 245

INT 288

INT 333

DCH 426



Couleurs

INT 210

WOO D20

WOO D40

WOO D50

WOO D60



WHB 232

MIR 500

SEC 054

IR 50

SOL 101

DCH 426





# FILMS DÉCORATIFS

---

## DECORATIVE FILMS

### FRANÇAIS

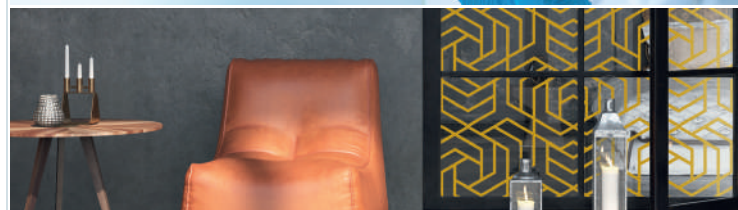
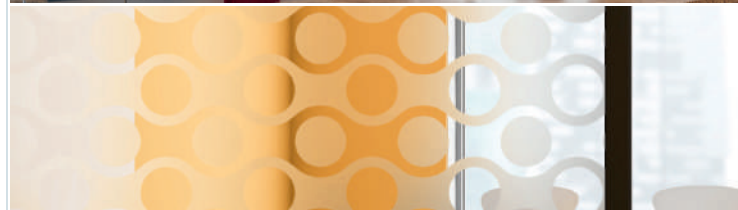
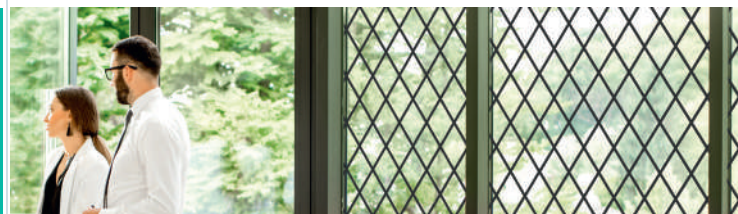
**Ces films** teintés ou dépolis, unis ou à motifs, **permettent d'occulter** partiellement ou entièrement **les vitrages en y ajoutant un aspect décoratif**.

*Leurs utilisations : cloisons de bureaux, hôpitaux, écoles, ateliers, vitrines, etc.*

### ENGLISH

**These tinted or frosted films**, plain or patterned, **allow to** partially or completely **opacify glazing by adding a decorative aspect**.

*Uses : office partition, hospitals, schools, workshops, shop windows, etc.*





INT 456

INT 356

INT 256

INT 556

INT 383

INT 200

INT 209

INT 280

INT 401

INT 411



Très  
légèrement  
grisé  
*Slightly grey*

Pour com-  
biner avec  
les film déco  
dépolis  
*Matches with  
other decorative*

*frosted films*  
Légèrement  
acide  
*Slightly acid*

Dépoli bruite  
*Fog frosted*

Pour combiner  
avec les films  
déco blancs  
*Matches with  
other decorative  
white films*

Dépoli blanc  
très opaque  
*White frosted*

Dépoli blanc  
très opaque  
2,10m

Dépoli blanc  
opaque  
*White frosted*

Dépoli légè-  
rement grisé  
*Grey frosted*

Dépoli grisé  
*Grey frosted*

## Comment choisir son film opacifiant ?

- Choisissez tout d'abord entre un dépoli incolore (INT 456, INT 356, INT 256 et INT 556), un dépoli blanc (INT 200 et INT 280) ou un dépoli gris (INT 401 et INT 411)

### DÉPOLIS INCOLORES

- L'INT 456 est le film dépoli incolore le plus opaque.
- Notre **best-seller**, en film dépoli incolore est l'INT 256 !
- Pour combiner avec nos films Déco incolores, utilisez l'INT 356

### DÉPOLIS BLANCS

- L'INT 383 est le film dépoli blanc le plus opaque. Utilisez-le aussi pour combiner avec nos films déco blancs !
- Notre **best-seller** en film dépoli blanc est l'INT 200 !
- L'INT 209 est la version grande taille de l'INT 200 avec 2,10m de hauteur

## How to choose your opacifying film ?

- First of all, choose between frosted (INT 456, INT 356, INT 256 & INT 556), white frosted (INT 200 & INT 280) or grey frosted (INT 401 & INT 411)

### COLORLESS FROSTED

- INT 456 is the most opaque colorless frosted film.
- Our best-selling, colorless frosted film is the INT 256.
- To combine with our colorless decorative films, use the INT 356

### WHITE FROSTED

- INT 383 is the most opaque white frosted film. Use it also to combine with our white decorative films!
- Our **best-seller** in frosted film is the INT 200!
- The INT 209 is the same as the INT 200 with a height of 2.10m

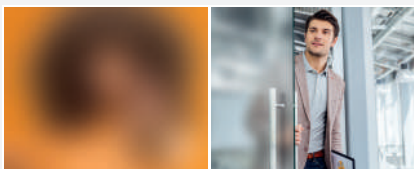
## FILMS OPACIFIANTS OPACIFYING FILMS

Dépoli incolore  
Colorless frosted

INT 256



CACHE PARTIELLEMENT LA VUE  
SLIGHTLY SEE-THROUGH



**SUPPORT :** PVC

**COULEUR :** Dépoli incolore

**ADHÉSIF :** Acrylique polymère 20 g/m<sup>2</sup>

**PROTECTEUR :** Papier siliconé 100 µm

**ÉPAISSEUR :** 100 µm

**FACE D'APPLICATION :** Intérieure & extérieure

**T° D'APPLICATION :** min. + 5° C

**CLASSEMENT AU FEU :** B-s1,d0

**NORMES :** EUROCLASSES

**GARANTIE :** 10 ans intérieur / 5 ans extérieur **pour les vitrages non exposés au soleil**

**MATERIAL :** PVC

**COLOR :** Colorless frosted

**ADHESIVE :** Acrylic polymer 20 g/m<sup>2</sup>

**LINER :** Siliconed paper 100 µm

**THICKNESS :** 100 µm

**APPLICATION FACE :** Inside & Outside

**APPLICATION T° :** min. + 5° C

**FIRE RATING :** B-s1,d0

**STANDARDS :** EUROCLASSES

**GUARANTEE :** 10 years indoor / 5 years outdoor **for glazing not exposed to the sun**

### DIMENSIONS :

1,52 X 5 m	1,22 X 5 m
1,52 X 10 m	1,22 X 10 m
1,52 X 30 m	1,22 X 30 m
1,52 X 50 m	1,22 X 50 m

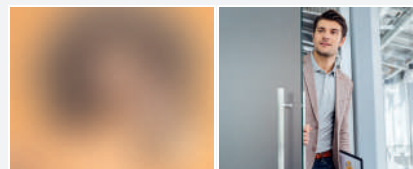
## FILMS OPACIFIANTS OPACIFYING FILMS

Dépoli blanc  
White dusted

INT 280



CACHE TOTALEMENT LA VUE  
COMPLETELY BLOCKS THE VIEW



**SUPPORT :** PVC

**COULEUR :** Dépoli blanc

**ADHÉSIF :** Polyacrylique pur 20 g/m<sup>2</sup>

**PROTECTEUR :** 170 µm

**ÉPAISSEUR :** 80 µm

**FACE D'APPLICATION :** Intérieure & Extérieure

**RÉSISTANCE THERMIQUE :** de -40°C à 90°C

**T° D'APPLICATION :** min. + 8°C

**CLASSEMENT AU FEU :** B-s1, d0

**NORMES :** REACH / RoHS

**GARANTIE :** 5 ans **pour les vitrages non exposés au soleil**

**MATERIAL :** PVC

**COLOR :** White dusted

**ADHESIVE :** Pure polyacrylic 20 g/m<sup>2</sup>

**LINER :** 170 µm

**THICKNESS :** 80 µm

**APPLICATION FACE :** Inside & Outside

**THERMAL RESISTANCE :** -40°C to 90°C

**APPLICATION T° :** min. + 8° C

**FIRE RATING :** B-s1, d0

**STANDARDS :** REACH I RoHS

**GUARANTEE :** 5 years outdoor **for glazing not exposed to the sun**

### DIMENSIONS :

1,37 X 5 m
1,37 X 10 m
1,37 X 30 m
1,37 X 50 m



POSE À SEC  
DRY APPLICATION

## FILMS OPACIFIANTS OPACIFYING FILMS

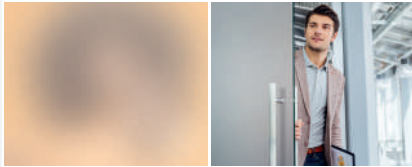
Dépoli blanc 2,10 m  
2,10m white frosted



INT 209



CACHE PARTIELLEMENT LA VUE  
SLIGHTLY SEE-THROUGH



**SUPPORT :** PET  
**COULEUR :** Blanc  
**ADHÉSIF :** Acrylique polymère 13 g/m<sup>2</sup>  
**PROTECTEUR :** PET siliciné 23 µm  
**ÉPAISSEUR :** 55 µm  
**FACE D'APPLICATION :** Intérieure  
**NORMES :** EUROCLASSES  
**GARANTIE :** 10 ans intérieur / 5 ans extérieur **pour les vitrages non exposés au soleil**

**MATERIAL :** PET  
**COLOR :** White  
**ADHESIVE :** Acrylic polymer 13 g/m<sup>2</sup>  
**LINER :** Silicined PET 23 µm  
**THICKNESS :** 55 µm  
**APPLICATION FACE :** Inside  
**STANDARDS :** EUROCLASSES  
**GUARANTEE :** 10 years indoor / 5 years outdoor **for glazing not exposed to the sun**

**DIMENSIONS :** 2,10 X 30 m

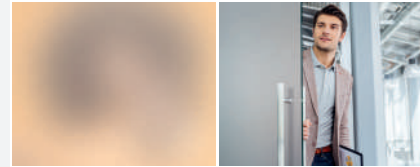
## FILMS OPACIFIANTS OPACIFYING FILMS

Dépoli blanc  
White frosted

INT 200



CACHE LA VUE  
BLOCKS THE VIEW



**SUPPORT :** PET  
**COULEUR :** Dépoli blanc  
**ADHÉSIF :** Acrylique polymère 13 g/m<sup>2</sup>  
**PROTECTEUR :** PET siliciné 23 µm  
**ÉPAISSEUR :** 47 µm  
**FACE D'APPLICATION :** Intérieure  
**T° D'APPLICATION :** min. + 5° C  
**CLASSEMENT AU FEU :** B-s1,d0  
**NORMES :** EUROCLASSES  
**GARANTIE :** 10 ans intérieur **pour les vitrages non exposés au soleil**

**MATERIAL :** PET  
**COLOR :** White frosted  
**ADHESIVE :** Acrylic polymer 13 g/m<sup>2</sup>  
**LINER :** Silicined PET 23 µm  
**THICKNESS :** 47 µm  
**APPLICATION FACE :** Inside  
**APPLICATION T° :** min. + 5° C  
**FIRE RATING :** B-s1,d0  
**STANDARDS :** EUROCLASSES  
**GUARANTEE :** 10 years indoor **for glazing not exposed to the sun**

**DIMENSIONS :** 1,52 X 5 m  
1,52 X 10 m  
1,52 X 30 m



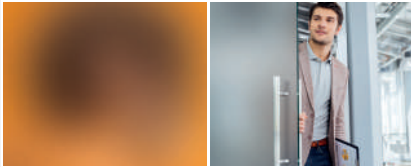
## FILMS OPACIFIANTS OPACIFYING FILMS

Dépoli incolore  
Colorless dusted

INT 456



CACHE LA VUE  
BLOCKS THE VIEW



**SUPPORT :** PVC

**COULEUR :** Dépoli incolore

**ADHÉSIF :** Acrylique permanent 20 g/m<sup>2</sup>

**PROTECTEUR :** Papier kraft siliconé 130 µm

**ÉPAISSEUR :** 100 µm

**FACE D'APPLICATION :** Intérieure & extérieure

**RÉSISTANCE THERMIQUE :** de -30°C à 90°C

**T° D'APPLICATION :** min. + 10° C

**CLASSEMENT AU FEU :** B-s1, d0

**NORMES :** Résistance ISO 527-1:2012

**GARANTIE :** 10 ans intérieur / 3 ans extérieur **pour les vitres non exposés au soleil**

**MATERIAL:** PVC

**COLOR :** Colorless frosted

**ADHESIVE :** Permanent acrylic 20 g/m<sup>2</sup>

**LINER :** Silicone coated kraft paper 130 µm

**THICKNESS :** 100 µm

**APPLICATION FACE :** Inside & Outside

**THERMAL RESISTANCE :** -30°C to 90°C

**APPLICATION T° :** min. + 10° C

**FIRE RATING :** B-s1, d0

**STANDARDS :** Resistance ISO 527-1:2012

**GUARANTEE :** 10 years indoor / 3 years outdoor **for glazing not exposed to the sun**

**DIMENSIONS :**

1,22 X 5 m  
1,22 X 10 m  
1,22 X 30 m  
1,22 X 50 m

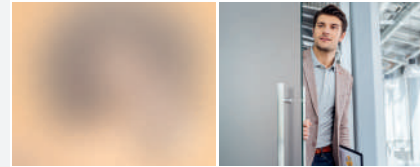
## FILMS OPACIFIANTS OPACIFYING FILMS

Dépoli blanc  
White frosted

INT 556



DÉPOLI BRUINE  
FOG FROSTED



**SUPPORT :** PET

**COULEUR :** Dépoli bruite

**ADHÉSIF :** Acrylique Polymère 13 g/m<sup>2</sup>

**PROTECTEUR :** PET siliconé 23 µm

**ÉPAISSEUR :** 60 µm

**FACE D'APPLICATION :** Intérieure

**T° D'APPLICATION :** min. + 5° C

**CLASSEMENT AU FEU :** B-s1, d0

**NORMES :** Euroclasses

**GARANTIE :** 10 ans intérieur **pour les vitrages non exposés au soleil**

**MATERIAL:** PET

**COLOR :** Fog frosted

**ADHESIVE :** Acrylic polymer 13 g/m<sup>2</sup>

**LINER :** Siliconed PET 23 µm

**THICKNESS :** 60 µm

**APPLICATION FACE :** Inside

**APPLICATION T° :** min. + 5° C

**FIRE RATING :** B-s1, d0

**STANDARDS :** Euroclasses

**GUARANTEE :** 10 years in door **for glazing not exposed to the sun**

**DIMENSIONS :**

1,52 X 5 m  
1,52 X 10 m  
1,52 X 30 m

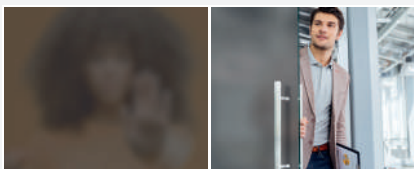
## FILMS OPACIFIANTS OPACIFYING FILMS

Dépoli gris  
Grey frosted

INT 411



CACHE LA VUE  
BLOCKS THE VIEW



**SUPPORT :** PVC  
**COULEUR :** Gris  
**ADHÉSIF :** Acrylique Polymère 20 g/m<sup>2</sup>  
**PROTECTEUR :** Papier siliconé 130 µm  
**ÉPAISSEUR :** 100 µm  
**FACE D'APPLICATION :** Intérieure  
**T° D'APPLICATION :** min. + 5° C  
**CLASSEMENT AU FEU :** B-s1, d0  
**NORMES :** Euroclasses  
**GARANTIE :** 5 ans intérieur **pour les vitrages non exposés au soleil**

**MATERIAL :** PVC  
**COLOR :** Grey  
**ADHESIVE :** Acrylic polymer 20 g/m<sup>2</sup>  
**LINER :** Siliconed paper 130 µm  
**THICKNESS :** 100 µm  
**APPLICATION FACE :** Inside  
**APPLICATION T° :** min. + 5° C  
**FIRE RATING :** B-s1, d0  
**STANDARDS :** Euroclasses  
**GUARANTEE :** 5 years indoor **for glazing not exposed to the sun**

**DIMENSIONS :**

1,52 X 5 m	1,22 X 5 m
1,52 X 10 m	1,22 X 10 m
1,52 X 50 m	1,22 X 50 m

## FILMS OPACIFIANTS OPACIFYING FILMS

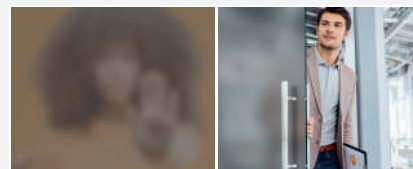
Dépoli gris  
Grey frosted

INT 401



Découvrez notre gamme  
exclusive de dépolis pleins  
colorés au sein de la gamme  
**GRAPHIQUE.**

Check out our colored frosted  
films in our graphic range



**SUPPORT :** PVC  
**COULEUR :** Gris  
**ADHÉSIF :** Acrylique Polymère 20 g/m<sup>2</sup>  
**PROTECTEUR :** Papier siliconé 130 µm  
**ÉPAISSEUR :** 100 µm  
**FACE D'APPLICATION :** Intérieure  
**T° D'APPLICATION :** min. + 5° C  
**CLASSEMENT AU FEU :** B-s1, d0  
**NORMES :** Euroclasses  
**GARANTIE :** 5 ans **pour les vitrages non exposés au soleil**

**MATERIAL :** PVC  
**COLOR :** Grey  
**ADHESIVE :** Acrylic polymer 20 g/m<sup>2</sup>  
**LINER :** Siliconed paper 130 µm  
**THICKNESS :** 100 µm  
**APPLICATION FACE :** Inside  
**APPLICATION T° :** min. + 5° C  
**FIRE RATING :** B-s1, d0  
**STANDARDS :** Euroclasses  
**GUARANTEE :** 5 Years **for glazing not exposed to the sun**

**DIMENSIONS :**

1,52 X 5 m	1,22 X 5 m
1,52 X 10 m	1,22 X 10 m
1,52 X 30 m	1,22 X 30 m

## FILMS OPACIFIANTS OPACIFYING FILMS

Dépoli incolore  
Colorless frosted

INT 356



CACHE LA VUE  
BLOCKS THE VIEW

Notre référence INT 356 comporte la même texture dépolie que l'ensemble de nos motifs décoratifs dépolis incolores.

Grâce à cette technique vous pouvez combiner un film dépoli plein avec un film dépoli à motifs.

Our reference INT 356 has the same frosted texture as all of our decorative pattern range.

Thanks to this technique you can match a solid frosted film with a frosted pattern one.

**SUPPORT :** PET

**COULEUR :** Dépoli incolore

**ADHÉSIF :** Acrylique Polymère 13 g/m<sup>2</sup>

**PROTECTEUR :** PET siliconé 23 µm

**ÉPAISSEUR :** 35 µm

**FACE D'APPLICATION :** Intérieure

**T° D'APPLICATION :** min. + 5° C

**CLASSEMENT AU FEU :** ⚠ B-s1, d0

**NORMES :** Euroclasses

**GARANTIE :** 10 ans pour les vitrages non exposés au soleil

**MATERIAL :** PET

**COLOR :** Colorless frosted

**ADHESIVE :** Acrylic polymer 13 g/m<sup>2</sup>

**LINER :** Siliconed PET 23 µm

**THICKNESS :** 35 µm

**APPLICATION FACE :** Inside

**APPLICATION T° :** min. + 5° C

**FIRE RATING :** ⚠ B-s1, d0

**STANDARDS :** Euroclasses

**GUARANTEE :** 10 Years for glazing not exposed to the sun

**DIMENSIONS :**

1,52 X 5 m  
1,52 X 10 m  
1,52 X 30 m

## FILMS OPACIFIANTS OPACIFYING FILMS

Déco blanc  
White deco

INT 383



CACHE LA VUE  
BLOCKS THE VIEW

Notre référence INT 383 comporte la même texture dépolie que l'ensemble de nos motifs décoratifs blancs.

Grâce à cette technique vous pouvez combiner un film dépoli plein avec un film dépoli à motifs.

Our reference INT 383 has the same white texture as all of our decorative pattern range.

Thanks to this technique you can put together a solid frosted film with a frosted pattern one.

**SUPPORT :** PET

**COULEUR :** Blanc

**ADHÉSIF :** Acrylique Polymère 13 g/m<sup>2</sup>

**PROTECTEUR :** PET siliconé 23 µm

**ÉPAISSEUR :** 30 µm

**FACE D'APPLICATION :** Intérieure

**T° D'APPLICATION :** min. + 5° C

**CLASSEMENT AU FEU :** ⚠ B-s1, d0

**NORMES :** Euroclasses

**GARANTIE :** 10 ans pour les vitrages non exposés au soleil

**MATERIAL :** PET

**COLOR :** White

**ADHESIVE :** Acrylic polymer 13 g/m<sup>2</sup>

**LINER :** Siliconed PET 23 µm

**THICKNESS :** 30 µm

**APPLICATION FACE :** InSide

**APPLICATION T° :** min. + 5° C

**FIRE RATING :** ⚠ B-s1, d0

**STANDARDS :** Euroclasses

**GUARANTEE :** 10 Years for glazing not exposed to the sun

**DIMENSIONS :**

1,52 X 5 m  
1,52 X 10 m  
1,52 X 30 m



## FILMS DÉPOLIS COMBINÉS MIX & MATCH

### Combiner des films dépolis incolore *Mixing colorless frosted films*

Laissez libre cours à votre imagination et **combinez nos films décoratifs** dépolis. Utilisez le film INT 356 en base et ajoutez le motif de votre choix.

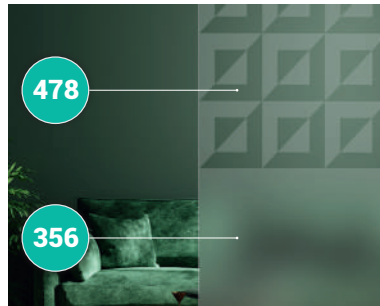
Let your imagine run free and **combine our frosted decorative films**. Use the INT 356 film as first layer and add the desired pattern.

INT 478



+

INT 356



### Combiner des films dépolis blancs *Mixing white frosted films*

Pour **combiner nos films décoratifs blanc**, utilisez le film INT 383 en base et ajoutez le motif blanc de votre choix.

To **combine our white decorative films**, use the INT 383 film in the base and add the white pattern of your choice.



234

383

INT 234



+

INT 383



La teinte peut être amenée à varier légèrement en raison des différentes séries de production, il est préférable de laisser 1mm d'écart pour un meilleur rendu visuel.

The tint may vary slightly due to the different production series, it is preferable to leave 1mm of gap for a better visual rendering

## FILMS OPACIFIANTS OPACIFYING FILMS

Strié incolore  
Colorless striated

INT 656



EFFET STRIÉ  
STRIATED



L'INT 656 apporte une touche de décoration tout en atténuant la visibilité

INT656 can reduce visibility with a touch of design.

**SUPPORT** : PET  
**COULEUR** : Incolore  
**ADHÉSIF** : Acrylique Polymère 13 g/ m<sup>2</sup>  
**PROTECTEUR** : PET siliconé 19 µm  
**ÉPAISSEUR** : 80 µm  
**FACE D'APPLICATION** : Intérieure  
**T° D'APPLICATION** : min. + 5° C  
**CLASSEMENT AU FEU** : ♀ B-s1, d0  
**NORMES** : Euroclasses  
**GARANTIE** : 10 ans pour les vitrages non exposés au soleil

**MATERIAL** : PET  
**COLOR** : Colorless  
**ADHESIVE** : Acrylic polymer 13 g/ m<sup>2</sup>  
**LINER** : Siliconed PET 19 µm  
**THICKNESS** : 80 µm  
**APPLICATION FACE** : Inside  
**APPLICATION T°** : min. + 5° C  
**FIRE RATING** : ♀ B-s1, d0  
**STANDARDS** : Euroclasses  
**GUARANTEE** : 10 years for glazing not exposed to the sun

**DIMENSIONS** :

1,25 X 5 m  
1,25 X 10 m  
1,25 X 30 m

## FILMS OPACIFIANTS OPACIFYING FILMS



Strié incolore  
Colorless striated

STR 01

STR 02



EFFET STRIÉ  
STRIATED

Reflectiv vous propose sa gamme de films striés, qui modifient le point de vue et les effets d'éclairage. Ils permettent ainsi d'apporter un effet de verre en relief, tout en apportant plus ou moins d'intimité selon le modèle choisi.

Reflectiv offers a range of striated films, which modify the point of view and the lighting effects. They allow you to create a glass effect in relief, while providing more or less privacy depending on the model chosen.

## FILMS OPACIFIANTS OPACIFYING FILMS



Strié incolore  
Colorless striated

STR 03

STR 04



EFFET STRIÉ  
STRIATED

Reflectiv vous propose sa gamme de films striés, qui modifient le point de vue et les effets d'éclairage. Ils permettent ainsi d'apporter un effet de verre en relief, tout en apportant plus ou moins d'intimité selon le modèle choisi.

Reflectiv offers a range of striated films, which modify the point of view and the lighting effects. They allow you to create a glass effect in relief, while providing more or less privacy depending on the model chosen.

**SUPPORT :** PET  
**COULEUR :** Incolore  
**ADHÉSIF :** Acrylique Polymère 13 g/ m<sup>2</sup>  
**PROTECTEUR :** PET siliconé 19 µm  
**ÉPAISSEUR :** 80 µm  
**FACE D'APPLICATION :** Intérieure  
**T° D'APPLICATION :** min. + 5° C  
**CLASSEMENT AU FEU :** B-s1, d0  
**NORMES :** Euroclasses  
**GARANTIE :** 10 ans pour les vitrages non exposés au soleil

**MATERIAL :** PET  
**COLOR :** Colorless  
**ADHESIVE :** Acrylic polymer 13 g/ m<sup>2</sup>  
**LINER :** Siliconed PET 19 µm  
**THICKNESS :** 80 µm  
**APPLICATION FACE :** Inside  
**APPLICATION T° :** min. + 5° C  
**FIRE RATING :** B-s1, d0  
**STANDARDS :** Euroclasses  
**GUARANTEE :** 10 years for glazing not exposed to the sun

**DIMENSIONS :**

1,52 X 5 m  
1,52 X 10 m  
1,52 X 30 m  
1,52 X 50 m

**SUPPORT :** PET  
**COULEUR :** Incolore  
**ADHÉSIF :** Acrylique Polymère 13 g/ m<sup>2</sup>  
**PROTECTEUR :** PET siliconé 19 µm  
**ÉPAISSEUR :** 80 µm  
**FACE D'APPLICATION :** Intérieure  
**T° D'APPLICATION :** min. + 5° C  
**CLASSEMENT AU FEU :** B-s1, d0  
**NORMES :** Euroclasses  
**GARANTIE :** 10 ans pour les vitrages non exposés au soleil

**MATERIAL :** PET  
**COLOR :** Colorless  
**ADHESIVE :** Acrylic polymer 13 g/ m<sup>2</sup>  
**LINER :** Siliconed PET 19 µm  
**THICKNESS :** 80 µm  
**APPLICATION FACE :** Inside  
**APPLICATION T° :** min. + 5° C  
**FIRE RATING :** B-s1, d0  
**STANDARDS :** Euroclasses  
**GUARANTEE :** 10 years for glazing not exposed to the sun

**DIMENSIONS :**

1,52 X 5 m  
1,52 X 10 m  
1,52 X 30 m  
1,52 X 50 m

Films  
dégrossifs  
blancs

White  
gradient  
films

INT 129 INT 127 INT 120 INT 121 INT 123 INT 140 INT 139 INT 130 INT 110



### Comment choisir son film dégrossif blanc ?

### How to choose your gradient white film ?

- Vitres **grand format** ? L'INT 129 et l'INT 139 ont une laize de 2,10 m !
- Besoin de conserver un **maximum d'intimité** ? L'INT 127 propose une partie opaque de 70 cm
- Notre **best-seller**, l'INT 120, vous permettra de conserver de l'intimité soit au niveau des écrans, soit au niveau du visage, selon l'endroit où vous le posez
- L'INT 121 propose des points un peu plus gros et une épaisseur de 50 µm
- Pour un **motif de lignes**, optez pour l'INT 123
- Pour un **dégradé simple**, choisissez entre l'INT 140 (motifs points), l'INT 130 (motifs petits points) et l'INT 110 (motif neige)

- **Large windows?** The INT 129 is the only 2.10 m film
- **Need to keep maximum privacy?** The INT 127 offers a 70 cm opaque part
- Our **best-seller**, INT120, will allow you to keep privacy at screen or face level depending on how high you apply it
- The INT 121 offers slightly bigger points and a thickness of 50 µm
- For a **line pattern**, choose the INT 123
- For a **simple gradient**, choose between the INT 140 (point pattern), the INT 130 (small point patterns) and the INT 110 (snow pattern)



**Films  
dégrossifs  
dépolis**

Frosted  
**gradient  
films**

INT 126

INT 122

INT 124

INT 142

INT 132

INT 115



1,52 m

Partie opaque  
Opaque part

70 cm

20 cm

25 cm

100 cm

20 cm

55 cm

Comment **choisir** son **film dégrossif dépoli** ?

- Besoin de conserver un **maximum d'intimité** ?  
L'INT 126 propose une partie opaque de 70 cm
- L'INT 122, vous permettra de conserver de l'intimité soit au niveau des écrans, soit au niveau du visage, selon l'endroit où vous le posez
- Pour un **motif de lignes**, optez pour l'INT 124
- Pour un **dégradé simple**, choisissez entre l'INT 142 (motifs points), l'INT 132 (motifs petits points) et l'INT 115 (motif neige)

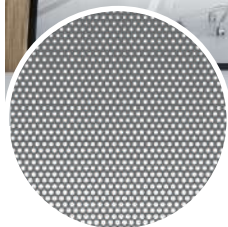
How to **choose** your **gradient frosted film** ?

- Need to keep **maximum privacy**? The INT 126 has a 70 cm opaque part
- INT122, will allow you to keep privacy at screen or face level depending on how high you apply it
- For a **line pattern**, choose the INT 124
- For a **simple gradient**, choose between the INT 142 (point pattern), the INT 132 (small point patterns) and the INT 115 (snow pattern)

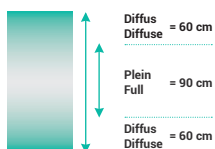
## FILMS DÉGRESSIFS GRADIENT FILMS

Blanc - Dépoli  
White - Frosted

INT 129



FILM DE 2,10 M  
2,10M FILM



**SUPPORT :** PET  
**ADHÉSIF :** Acrylique Polymère 13 g/m<sup>2</sup>  
**PROTECTEUR :** PET silicocé 23 µm  
**ÉPAISSEUR :** 55 µm  
**FACE D'APPLICATION :** Intérieure  
**T° D'APPLICATION :** min. + 5° C  
**CLASSEMENT AU FEU :** B-s1, d0  
**NORMES :** Euroclasses  
**GARANTIE :** 10 ans pour les vitrages non exposés au soleil

**MATERIAL :** PET  
**ADHESIVE :** Acrylic polymer 13 g/m<sup>2</sup>  
**LINER :** Siliconed PET 23 µm  
**THICKNESS :** 55 µm  
**APPLICATION FACE :** Inside  
**APPLICATION T° :** min. + 5° C  
**FIRE RATING :** B-s1, d0  
**STANDARDS :** Euroclasses  
**GUARANTEE :** 10 Years for glazing not exposed to the sun

**DIMENSIONS :** 2,10 X 30 m

## FILMS DÉGRESSIFS GRADIENT FILMS

Blanc - Dépoli  
White - Frosted

INT 139

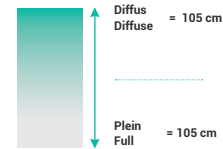


Hauteur :  
2,10m

BANDE BLANCHE CENTRALE DIFFUSANTE (MOTIFS POINTS)  
CENTRAL DIFFUSING WHITE STRIPE (DOT PATTERN)

INT 139 film dégressif blanc à partir du bas (motifs gros points) vous permettra de conserver votre intimité tout en laissant passer la lumière avec sa laize de 2,10M. Il est le seul sur le marché à proposer un dégradé sur une laize de 2,10M. Parfait pour les grandes cloisons.

Our white INT139 decreasing gradually (big dots pattern) will allow you to keep your intimacy while letting the light go through with its width of 2,10M. It is the only film on the market to offer a gradation on a 2,10M width. It is perfect for a large partitions.



**SUPPORT :** PET  
**ADHÉSIF :** Acrylique Polymère 13 g/m<sup>2</sup>  
**PROTECTEUR :** PET silicocé 23 µm  
**ÉPAISSEUR :** 55 µm  
**FACE D'APPLICATION :** Intérieure  
**T° D'APPLICATION :** min. + 5° C  
**CLASSEMENT AU FEU :** B-s1, d0  
**NORMES :** Euroclasses  
**GARANTIE :** 10 ans pour les vitrages non exposés au soleil

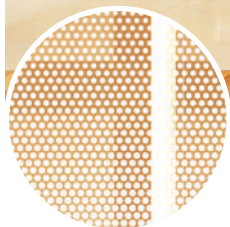
**MATERIAL :** PET  
**ADHESIVE :** Acrylic polymer 13 g/m<sup>2</sup>  
**LINER :** Siliconed PET 23 µm  
**THICKNESS :** 55 µm  
**APPLICATION FACE :** Inside  
**APPLICATION T° :** min. + 5° C  
**FIRE RATING :** B-s1, d0  
**STANDARDS :** Euroclasses  
**GUARANTEE :** 10 Years for glazing not exposed to the sun

**DIMENSIONS :** 2,10 X 30 m

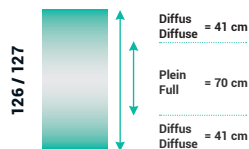
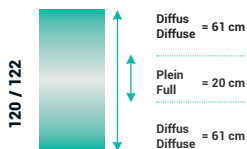
## FILMS DÉGRESSIFS GRADIENT FILMS

Blanc  
White

INT 120



BANDE BLANCHE CENTRALE DIFFUSANTE (MOTIFS POINTS)  
CENTRAL DIFFUSING WHITE STRIPE (DOT PATTERN)



**SUPPORT :** PET  
**ADHÉSIF :** Acrylique Polymère 13 g/m<sup>2</sup>  
**PROTECTEUR :** PET siliconé 23 µm  
**ÉPAISSEUR :** 23 µm  
**FACE D'APPLICATION :** Intérieure  
**T° D'APPLICATION :** min. + 5° C  
**CLASSEMENT AU FEU :** B-s1, d0  
**NORMES :** Euroclasses  
**GARANTIE :** 10 ans pour les vitrages non exposés au soleil

**MATERIAL :** PET  
**ADHESIVE :** Acrylic polymer 13 g/m<sup>2</sup>  
**LINER :** Siliconed PET 23 µm  
**THICKNESS :** 23 µm  
**APPLICATION FACE :** Inside  
**APPLICATION T° :** min. + 5° C  
**FIRE RATING :** B-s1, d0  
**STANDARDS :** Euroclasses  
**GUARANTEE :** 10 Years for glazing not exposed to the sun

**DIMENSIONS :**

1,52 X 5 m  
1,52 X 10 m  
1,52 X 30 m

## FILMS DÉGRESSIFS GRADIENT FILMS

Dépoli - Blanc  
Frosted - White

INT 121



Bande blanche centrale diffusante  
(motifs points)  
Central diffusing white stripe (dot pattern)

INT 122



Bande dépolie centrale diffusante  
(motifs points)  
Central diffusing frosted stripe  
(dot pattern)

INT 126



VARIATION DU 122 / PLEIN = 70 CM  
122'S VARIATION / FULL = 70 CM

INT 127



VARIATION DU 120 / PLEIN = 70 CM  
120'S VARIATION / FULL = 70 CM

INT 128



Bande centrale diffusante effet miroir  
(motifs points)  
Mirror effect central diffusing stripe  
(dot pattern)





FILMS DÉGRESSIFS  
GRADIENT FILMS

Dépoli - Blanc  
Frosted - White

INT 140

INT 142



DÉGRESSIF BLANC  
WHITE DEGRESSIVE



DÉGRESSIF DÉPOLI  
FROSTED DEGRESSIVE

FILMS DÉGRESSIFS  
GRADIENT FILMS

Dépoli - Blanc  
Frosted - White

INT 130

INT 138



DIFFUSANT BLANC  
WHITE DIFFUSING



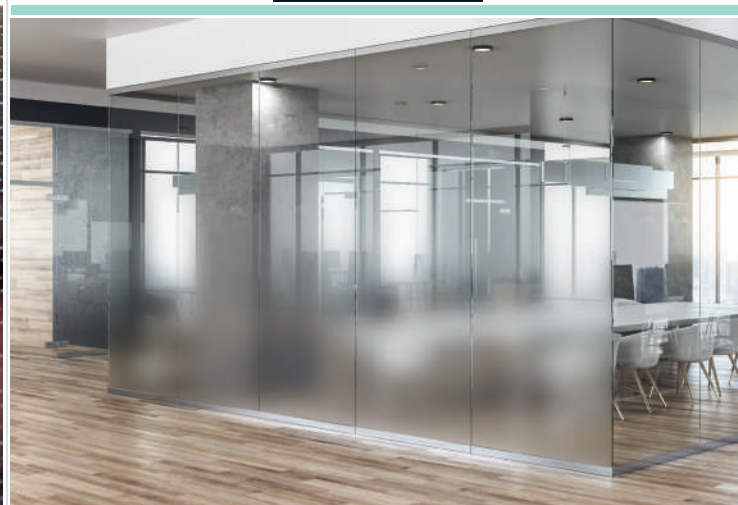
DIFFUSANT EFFET MIROIR  
MIRROR EFFECT DIFFUSING

INT 132



MOTIFS GROS POINTS  
BIG DOT PATTERN  
(120 / 122 / 126 / 127 / 129 / 140 / 142)

MOTIFS PETITS POINTS  
SMALL DOTS DESIGN  
(130 / 132)



DIFFUSANT DÉPOLI  
FROSTED DIFFUSING

FILMS DÉGRESSIFS  
GRADIENT FILMS

Dépoli - Blanc  
Frosted - White

INT 110



BLANC DÉGRESSIF  
WHITE GRADIENT

INT 115



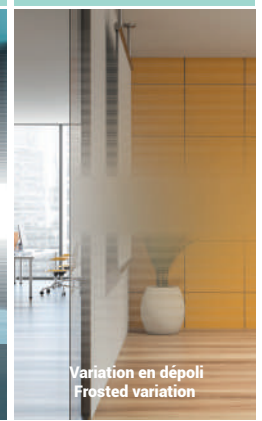
DÉPOLI DÉGRESSIF  
FROSTED GRADIENT

INT 123

INT 124



Lignes blanches centrales diffusantes  
Central diffusing white lines



Variation en dépoli  
Frosted variation

INT 234



Bandes blanches dégradées  
Gradient white stripes

INT 236

INT 237



Fines bandes dépolies dégradées  
Thin gradient frosted stripes



Bandes dépolies dégradées  
Gradient frosted stripes



INT 560



Bandes aléatoires dépolies dégradées  
Random gradient frosted stripes

INT 860



Skylines dépolis  
Frosted skylines

MOTIFS LIGNES  
LINE PATTERNS

Dépoli - Blanc  
Frosted - White

INT 212



Bandes blanches de 13 mm  
White stripes of 13 mm

INT 880



Bandes de losanges dépolies  
Frosted diamond stripes

INT 151



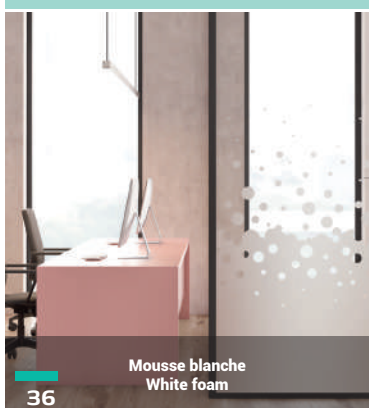
Feuilles de printemps dépolies  
Frosted spring leaves

INT 213



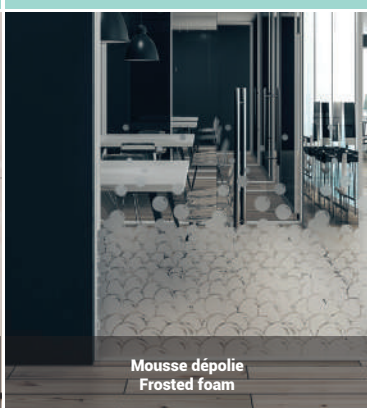
Bandes dépolies de 13 mm  
Frosted stripes of 13 mm

INT 270



Mousse blanche  
White foam

INT 276



Mousse dépolie  
Frosted foam

INT 220



Bandes blanches de 4mm - espaces de 2mm  
White stripes of 4mm - spaces of 2mm

INT 244

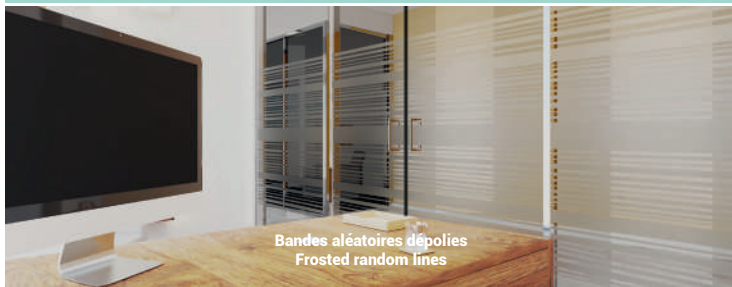


Bandes blanches de 4mm - espaces de 4mm  
White stripes of 4mm - spaces of 4mm

MOTIFS LIGNES  
LINE PATTERNS

Dépoli - Blanc  
Frosted - White

INT 570



INT 435



INT 250



38

INT 420



MOTIFS LIGNES  
LINE PATTERNS

Dépoli - Blanc  
Frosted - White

INT 230



INT 245



INT 610



INT 612



39



FILMS OCCULTANTS  
PRIVACY FILMS

Dépoli - Blanc  
Frosted - White

INT 468



Film dépoli avec carrés  
Frosted film with squares

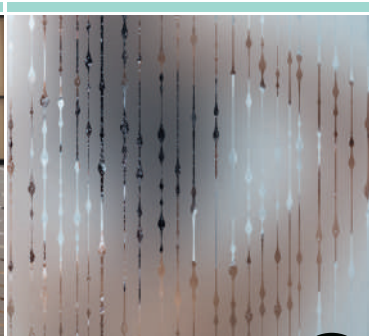
INT 288



Vagues dépolies de 45 mm  
Frosted waves of 45 mm

40

INT 290



Film dépoli avec gouttes de miel  
Frosted film with honey drops pattern

INT 300



Dépoli à lignes transparentes  
Frosted with transparent lines

INT 320



Galets dépolis  
Frosted pebbles

INT 333



Blanc cocoon  
White cocoon

INT 363



Effet marbre blanc  
White marble effect

INT 445



Triangles 3D blancs  
White 3D triangles

INT 450



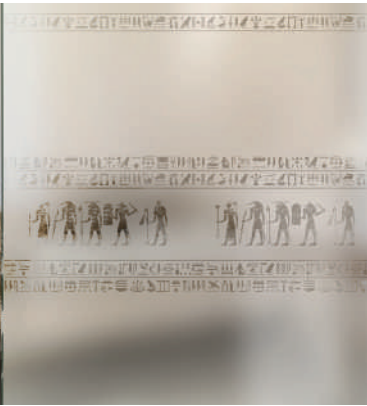
Carrés dépolis de 45 mm  
Frosted squares of 45 mm

41

INT 491



Film dépoli avec hiéroglyphes  
Frosted film with hieroglyphs

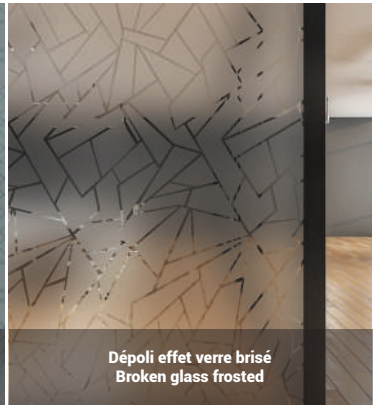


INT 496



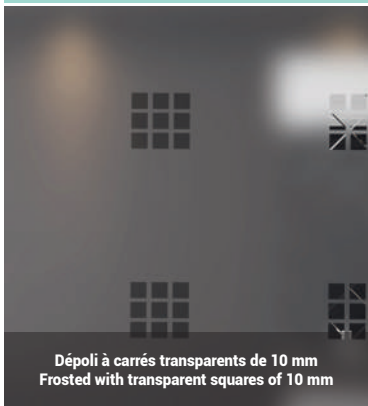
Effet tissu dépoli  
Frosted fabric effect

INT 520



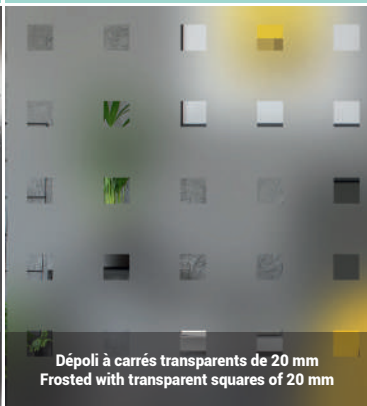
Dépoli effet verre brisé  
Broken glass frosted

INT 460



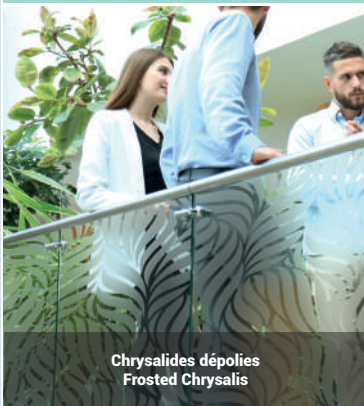
Dépoli à carrés transparents de 10 mm  
Frosted with transparent squares of 10 mm

INT 470



Dépoli à carrés transparents de 20 mm  
Frosted with transparent squares of 20 mm

INT 538



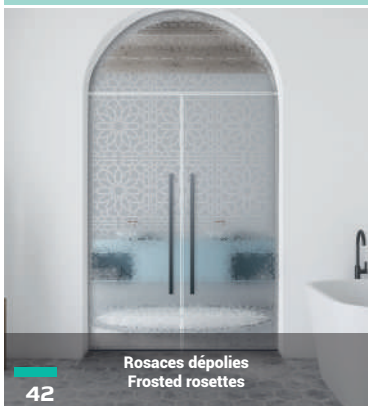
Chrysalides dépolies  
Frosted Chrysalis

INT 540



Dépoli à courbes et cercles  
Frosted with curves and circles

INT 480



Rosaces dépolies  
Frosted rosettes

INT 490



Dépoli à lignes croisées  
Frosted crossed lines

INT 549



Bandes verticales dépolies  
Frosted vertical stripes

INT 750



Diamants dépolies  
Frosted diamonds



INT 780



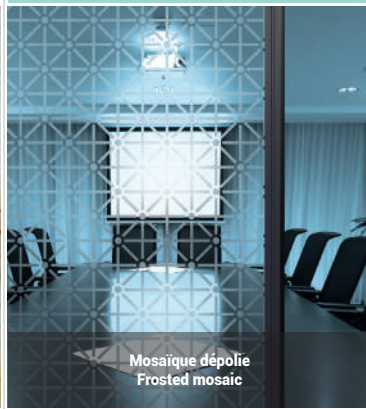
Vitrail transparent  
Transparent stained glass

INT 792



Dépoli à visages ludiques  
Frosted with joyful faces

INT 930



Mosaïque dépolie  
Frosted mosaic

INT 940



Mosaïque transparente  
Transparent mosaic

INT 796



Dépoli avec mailles entremêlées  
Frosted film with intertwined links

INT 861

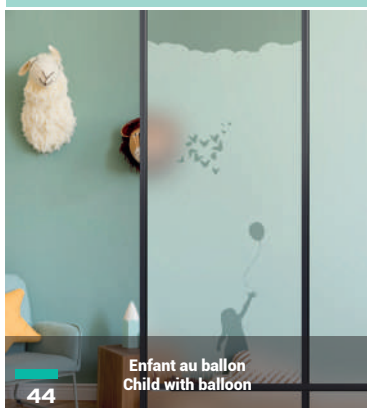


Manhattan transparent  
Transparent manhattan

INT 861



INT 862



Enfant au ballon  
Child with balloon

44

INT 864



Art déco dépoli  
Frosted art deco

INT 864



45

FILMS NATURE  
NATURE FILMS

Dépoli  
Frosted

INT 530



Arbres transparents  
Transparent trees

INT 536



Feuilles de palmier dépolies  
Frosted palm tree leaves

46

INT 537



Arbres linéaires dépolis  
Frosted straight trees

INT 534



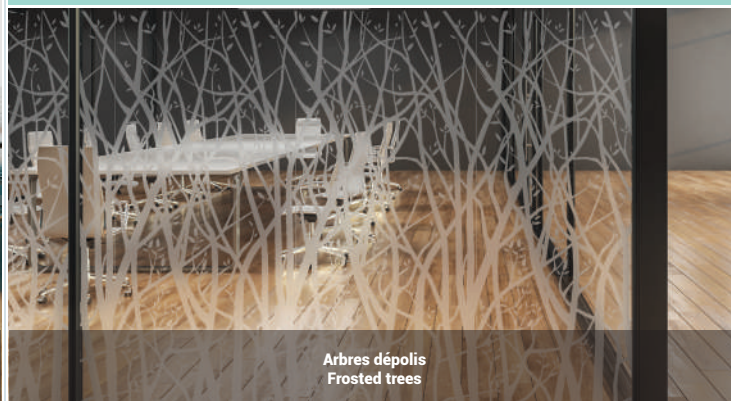
Forêt de bambous dépolie  
Frosted bamboo forest

INT 535



Bambous dépolis  
Frosted bamboo

INT 532



Arbres dépolis  
Frosted trees

INT 539



Jungle dépolie  
Frosted jungle

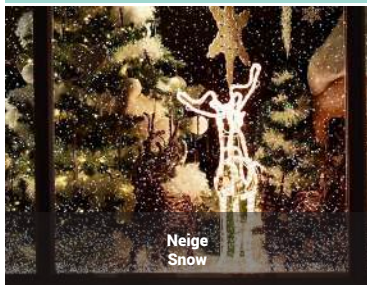
47



FILMS CLAUSTRA  
CLAUSTRA FILMS

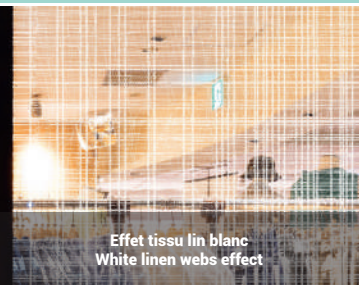
Dépoli - Blanc  
Frosted - White

INT 150



Neige  
Snow

INT 353



Effet tissu lin blanc  
White linen webs effect

INT 343



Points blancs  
White dots

INT 500



Lignes blanches courbes  
White curved lines

INT 430



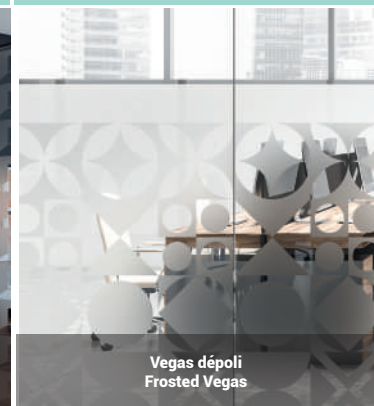
Maillons dépolis  
Frosted links

INT 478



Carrés 3D dépolis  
Frosted 3D squares

INT 476



Vegas dépoli  
Frosted Vegas

INT 484



Arabesques dépolis  
Frosted arabesques



INT 486



Pont structural dépoli  
Frosted structural bridge

INT 528



Connexion d'étoiles dépolies  
Frosted stars connections

INT 529



Triangles aléatoires dépolis  
Frosted random triangles

INT 260



Vagues dépolis  
Frosted waves

INT 541



Cercles entrelacés dépolis  
Frosted intertwined circles

INT 580



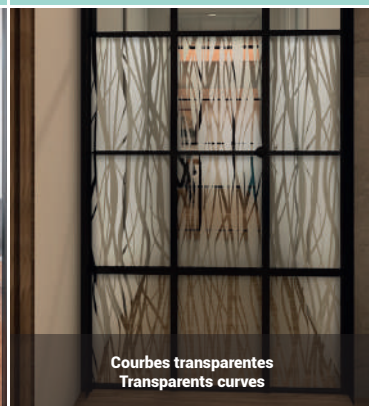
Effet boule dépoli  
Frosted ball effect

INT 510



Courbes dépolis  
Frosted curves

INT 512



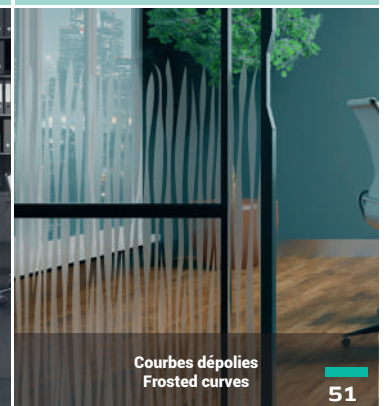
Courbes transparentes  
Transparents curves

INT 582



Effet lignes incurvées dépolis  
Frosted curved lines effect

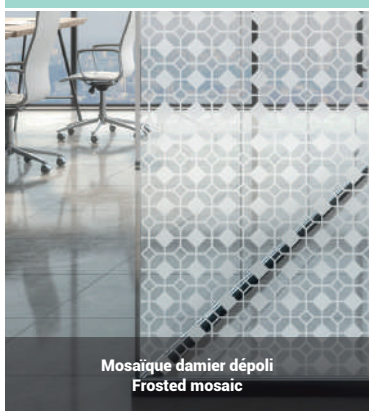
INT 606



Courbes dépolis  
Frosted curves



INT 710



Mosaïque damier dépoli  
Frosted mosaic

INT 730



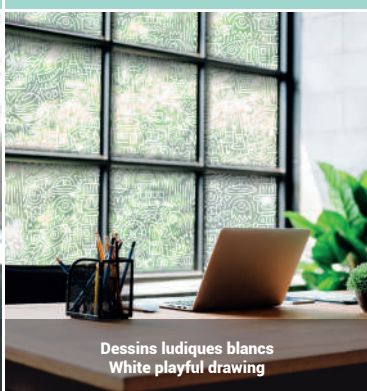
Losanges croisés dépolis  
Frosted crossed diamonds

INT 736



Toile d'araignée dépolie  
Frosted spider web

INT 793



Dessins ludiques blancs  
White playful drawing

INT 790



Abstrait arrondi dépoli  
Abstract frosted round shape

## FILMS GÉOMÉTRIQUES GEOMETRIC FILMS

INT 782



### Effet vitraux étain

Notre référence **INT 782** permet un assemblage avec nos films de couleurs transparentes, afin de donner la teinte souhaitée à votre vitrail.

### Tin stained glass effect

Our reference **INT 782** can be used with our transparent colored films to give the desired tint to your stained glass.

INT 770



Claustra Hexagonal  
Gold hexagonal claustra

INT 380



Tressage géométrique or  
Gold geometric braiding



**DIMENSIONS :** 12 cm X 10 m

**TWY100**  
Paris

**TWY150**  
Londres  
London

**TWY200**  
New-York

**TWY160**  
Italie  
Italy

**TWY300**  
Savane  
Savannah

**TWY130**  
Allemagne  
Germany

**TWY120**  
Espagne  
Spain

**TWY280**  
Chine  
China

**TWY400**  
Inde  
India

**TWY450**  
Turquie  
Turkey

**TWY800**  
Russie  
Russia

**TWY600**  
Dubai



## FILMS STATIQUES

### STATIC FILMS

#### FRANÇAIS

##### Repositionnables et réutilisables.

Découvrez nos références de parements auto-adhésifs ou la technologie dite vitrostatique permet au film une facilité d'application à travers une pose à sec qui peut alors être seulement temporaire ou définitive.

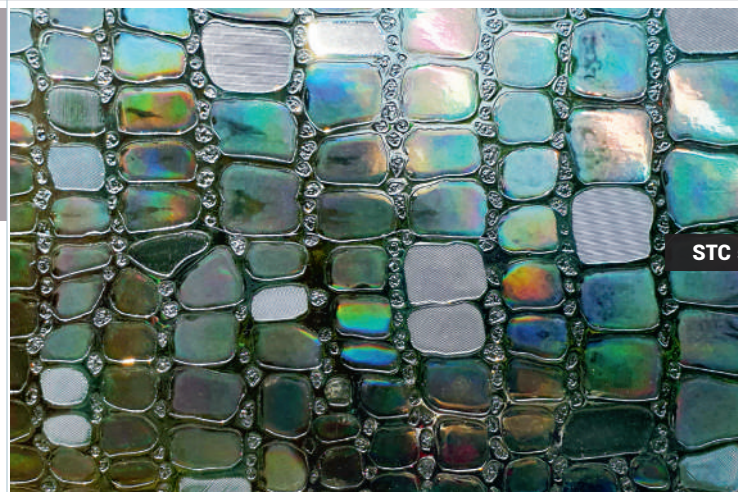
#### ENGLISH

##### Repositionnable and reusable.

The vitrostatic technology allows the film an ease of installation through a dry application which can be temporary or permanent.

Create an iridescent effect, where the sunlight beams reveals the colors of the rainbow, like a soapy bubble.

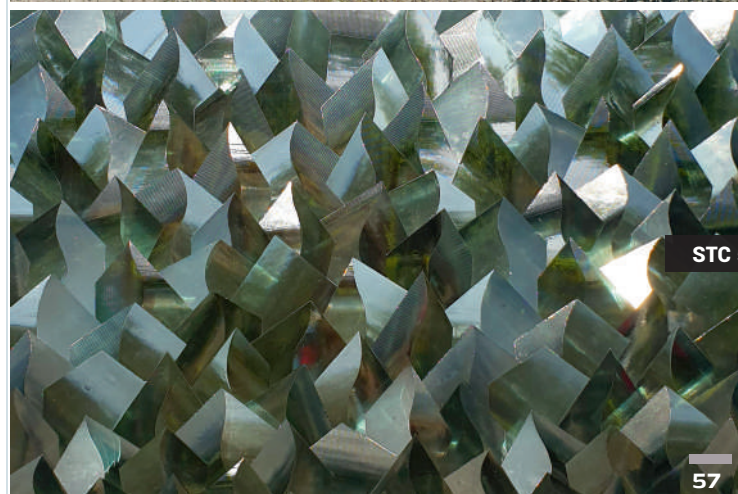
**3D  
EFFECT**



STC 530



STC 280



STC 570

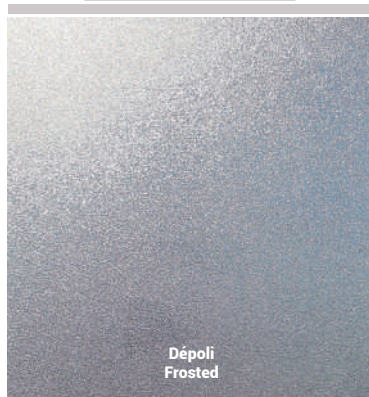


FILMS STATIQUES  
STATIC FILMS

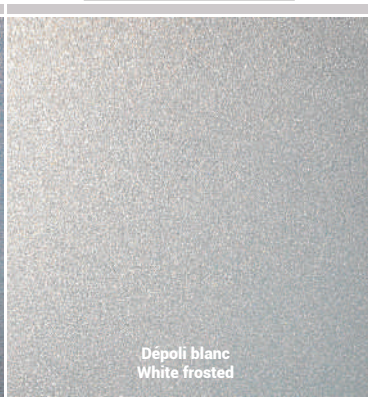
Réutilisables  
Reusable

STC 160

STC 190



Dépoli  
Frosted



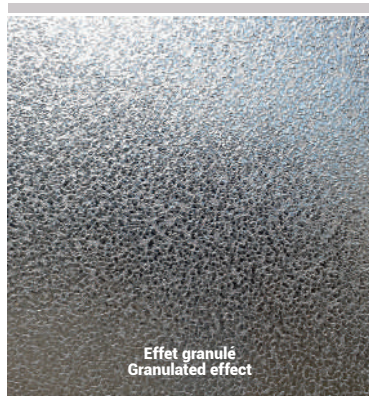
Dépoli blanc  
White frosted

DIMENSIONS :

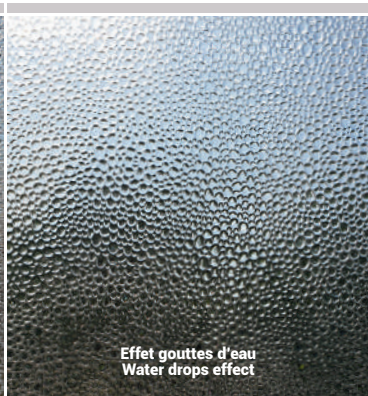
1,20 X 50 m

STC 220

STC 250



Effet granulé  
Granulated effect



Effet gouttes d'eau  
Water drops effect

**SUPPORT :** PVC

**ADHÉSIF :** électrostatique

**ÉPAISSEUR :** 200 à 370 µm

**FACE D'APPLICATION :** Intérieur

**TRANSMISSION UVA :** 5%

**NORMES :** REACH / Rohs

**GARANTIE :** 10 ans **pour les vitrages non exposés au soleil**

**MATERIAL :** PVC

**ADHESIVE :** Electrostatic

**THICKNESS :** 200 to 370 µm

**APPLICATION FACE :** Inside

**U.V.A TRANSMISSION :** 5%

**APPLICATION T° :** min. + 5° C

**GUARANTEE :** 10 years **for glazing not exposed to the sun**

DIMENSIONS :

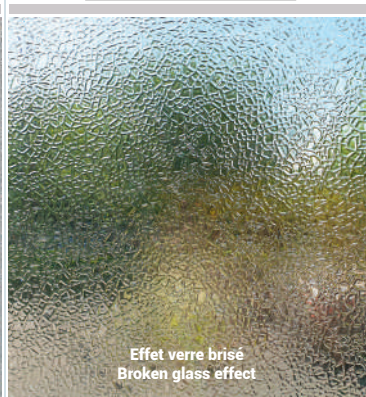
1,20 X 50 m

FILMS STATIQUES  
STATIC FILMS

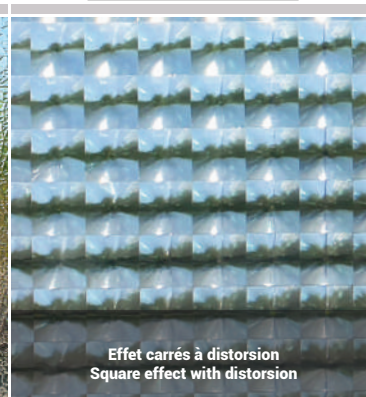
Réutilisables  
Reusable

STC 280

STC 310



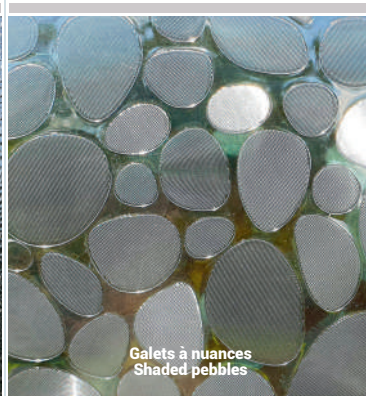
Effet verre brisé  
Broken glass effect



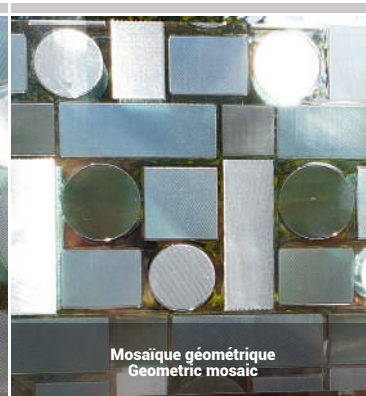
Effet carrés à distorsion  
Square effect with distortion

STC 400

STC 430



Galets à nuances  
Shaded pebbles



Mosaïque géométrique  
Geometric mosaic

**Nos références 3D STC 340 / STC 370 / STC 400**

Laissent apparaître un effet irisé, où la lumière des rayons du soleil dévoile les nuances de couleurs de l'arc-en-ciel, à l'instar d'une bulle de savon.

**Our references 3D STC 340 / STC 370 / STC 400**

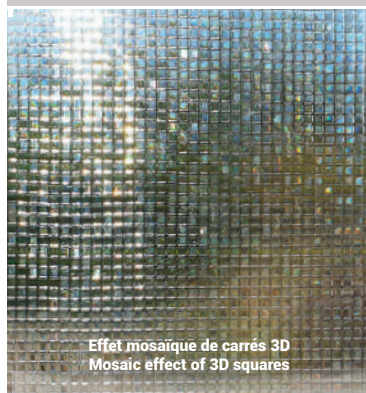
Create an iridescent effect, where the sunlight beams reveals the colors of the rainbow, like a soapy bubble.



**DIMENSIONS :**

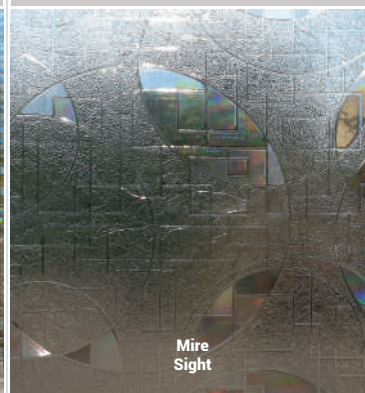
0,9 X 50 m

**STC 340**



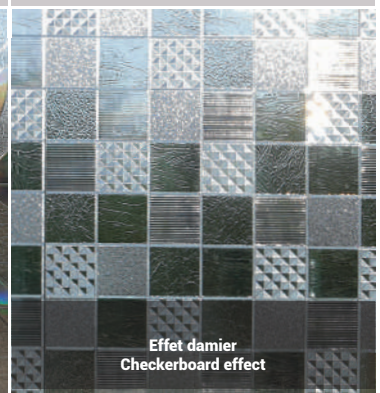
Effet mosaïque de carrés 3D  
Mosaic effect of 3D squares

**STC 540**



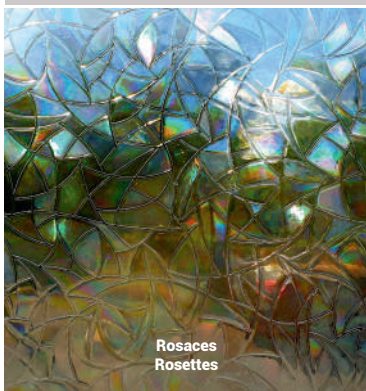
Mire  
Sight

**STC 550**



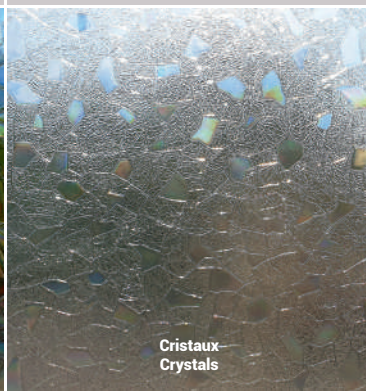
Effet damier  
Checkerboard effect

**STC 370**



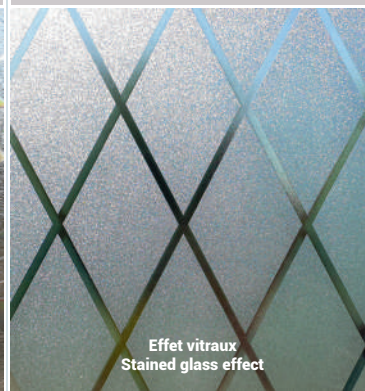
Rosaces  
Rosettes

**STC 510**



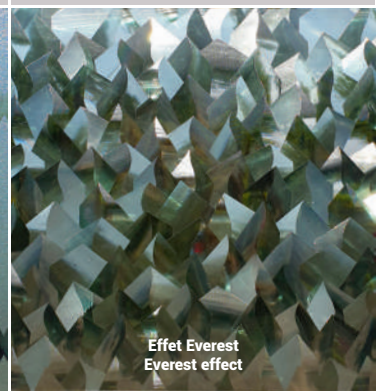
Cristaux  
Crystals

**STC 560**



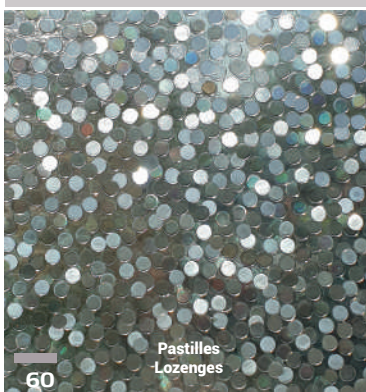
Effet vitraux  
Stained glass effect

**STC 570**



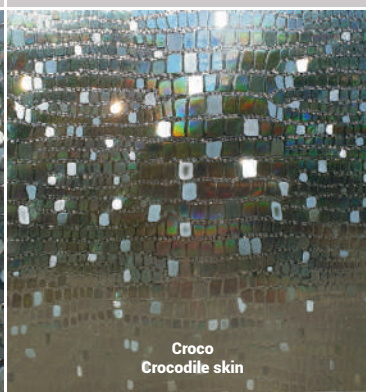
Effet Everest  
Everest effect

**STC 520**



Pastilles  
Lozenges

**STC 530**



Croco  
Crocodile skin

**STC 580**



Murano  
Venetian glass effect

**STC 590**



Effet Frost  
Frost effect



## FILMS COULEURS

### COLOR FILMS

#### FRANÇAIS

##### **Opaques/ Transparents.**

*Utilisez nos films opaques pour la sécurité des écoles, collèges et lycées, selon le décret Plan Particulier de Mise en Sûreté (PPMS, - Circulaire 2015-205.)*

*Et grâce aux films de couleur, teintez tous types de vitrage fenêtres, cloisons PVC, pare-douches, tables de verre, etc.*

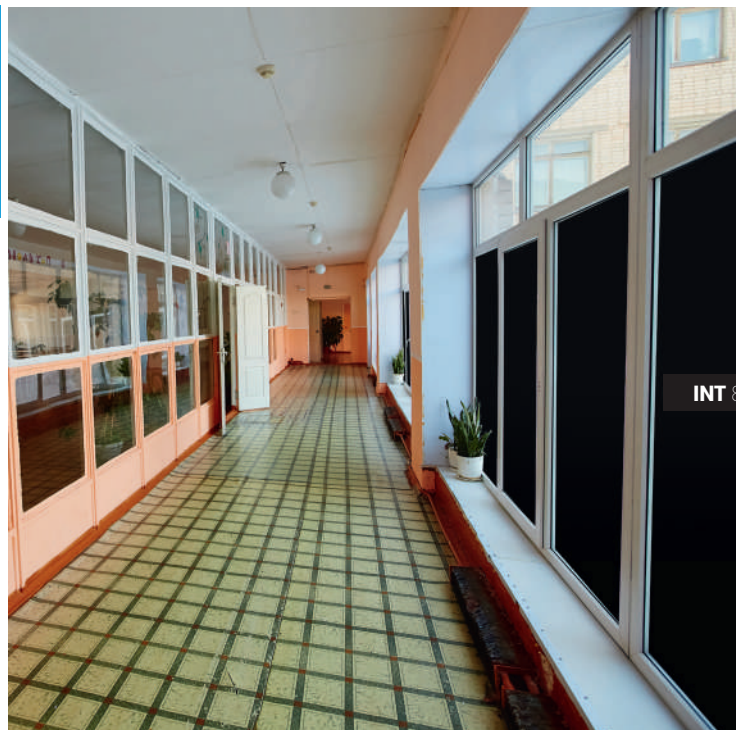
#### ENGLISH

##### **Opaques/ Transparents.**

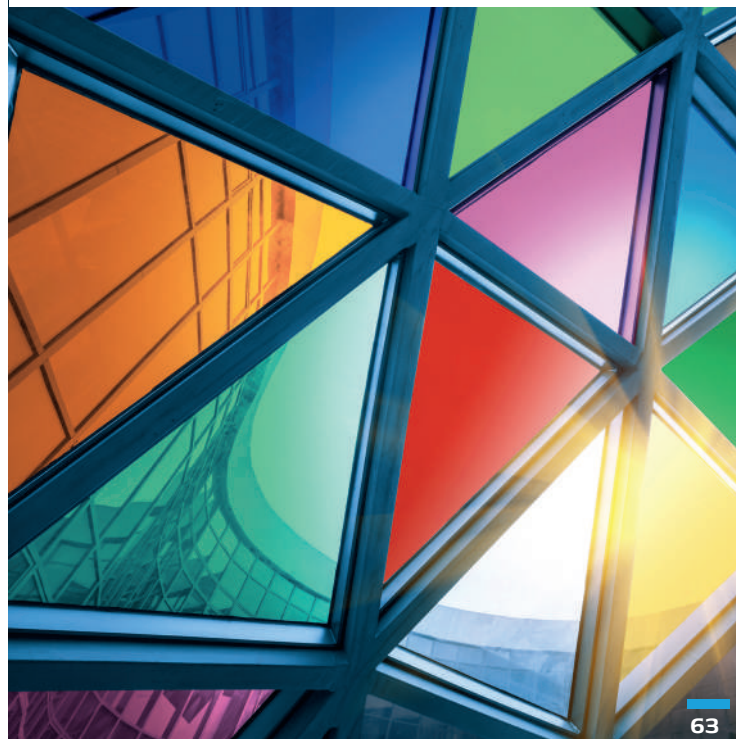
*Use our opaque films for the school safety, middle schools and high schools, according to the «Plan Particulier de mise en sureté (PPMS, - Circular 2015-205 - French Standard.)»*

*Thanks to these color films you may tint all types of glazing : windows, PVC partitions, shower screens, glass tables, etc.*

🔥 B-S1, D0



INT 817





**OPAQUES BRILLANT**  
**OPAQUE GLOSSY**

Whiteout brillant

INT 803



BLOQUE 97% DE LA LUMIÈRE  
BLOCKS 97% OF THE INCOMING LIGHT

**FILM BRISE-VUE**

Parfaitement opaques, ces films cachent la vue et empêchent la lumière de passer, ils permettent ainsi d'assombrir et de préserver votre intimité.

**HIDING FILM**

Perfectly opaque, these films block the view and prevent the light from passing through, they allow you to darken the room and preserve your privacy.

**SUPPORT :** PET  
**ADHÉSIF :** Acrylique Polymère 13 g/m<sup>2</sup>  
**PROTECTEUR :** PET siliconné 23 µm  
**ÉPAISSEUR :** 75 µm  
**FACE D'APPLICATION :** Intérieure  
**RÉSISTANCE THERMIQUE :** de -20°C à 80°C  
**TRANSMISSION UVA :** 5%  
**T° D'APPLICATION :** min. + 5° C  
**CLASSEMENT AU FEU :** B-s1, d0  
**NORMES :** Euroclasses  
**GARANTIE :** 10 ans intérieur pour les vitrages non exposés au soleil

**MATERIAL:** PET  
**ADHESIVE :** Acrylic Polymère 13 g/m<sup>2</sup>  
**LINER :** Siliconed PET 23 µm  
**THICKNESS :** 75 µm  
**APPLICATION FACE :** Inside  
**THERMAL RESISTANCE :** From -20°C to 80°C  
**U.V.A TRANSMISSION :** 5%  
**APPLICATION T°:** min. + 5° C  
**FIRE RATING :** B-s1, d0  
**STANDARDS :** Euroclasses  
**GUARANTEE :** 10 years indoor for glazing not exposed to the sun

**DIMENSIONS :**

1,52 X 5 m  
1,52 X 10 m  
1,52 X 30 m

**OPAQUES BRILLANT**  
**OPAQUE GLOSSY**

Blackout brillant

INT 807



BLOQUE 100% DE LA LUMIÈRE  
BLOCKS 100% OF THE INCOMING LIGHT

**FILM BRISE-VUE**

Parfaitement opaques, ces films cachent la vue et empêchent la lumière de passer, ils permettent ainsi d'assombrir et de préserver votre intimité.

**HIDING FILM**

Perfectly opaque, these films block the view and prevent the light from passing through, they allow you to darken the room and preserve your privacy.

**SUPPORT :** PET  
**ADHÉSIF :** Acrylique Polymère 13 g/m<sup>2</sup>  
**PROTECTEUR :** PET siliconné 23 µm  
**ÉPAISSEUR :** 75 µm  
**FACE D'APPLICATION :** Intérieure  
**RÉSISTANCE THERMIQUE :** de -20°C à 80°C  
**TRANSMISSION UVA :** 5%  
**T° D'APPLICATION :** min. + 5° C  
**CLASSEMENT AU FEU :** B-s1, d0  
**NORMES :** Euroclasses  
**GARANTIE :** 10 ans intérieur pour les vitrages non exposés au soleil

**MATERIAL:** PET  
**ADHESIVE :** Acrylic Polymère 13 g/m<sup>2</sup>  
**LINER :** Siliconed PET 23 µm  
**THICKNESS :** 75 µm  
**APPLICATION FACE :** Inside  
**THERMAL RESISTANCE :** From -20°C to 80°C  
**U.V.A TRANSMISSION :** 5%  
**APPLICATION T°:** min. + 5° C  
**FIRE RATING :** B-s1, d0  
**STANDARDS :** Euroclasses  
**GUARANTEE :** 10 years indoor for glazing not exposed to the sun

**DIMENSIONS :**

1,52 X 5 m  
1,52 X 10 m  
1,52 X 30 m

## OPAQUES MAT OPAQUE MAT

Blackout mat

INT 817



BLOQUE 100% DE LA LUMIÈRE  
BLOCKS 100% OF THE INCOMING LIGHT

### OBLIGATOIRES DANS LES ÉTABLISSEMENTS SCOLAIRES.

Ces films de confinement permettent la mise en conformité avec le Plan Particulier de Mise en Sureté (PPMS) en coupant le vis-à-vis et ainsi se protéger des regards indiscrets.  
- Circulaire 2015-205

### MANDATORY IN EDUCATIONAL ESTABLISHMENTS.

These containment films allow compliance with the Particular Security Plan (PPMS - French Standard) by protecting you from spying eyes.

**SUPPORT :** PET  
**ADHÉSIF :** Acrylique Polymère 13 g/m<sup>2</sup>  
**PROTECTEUR :** PET siliconé 23 µm  
**ÉPAISSEUR :** 75 µm  
**FACE D'APPLICATION :** Intérieure  
**RÉSISTANCE THERMIQUE :** de -20°C à 80°C  
**TRANSMISSION UVA :** 5%  
**T° D'APPLICATION :** min. + 5° C  
**CLASSEMENT AU FEU :** B-s1, d0  
**NORMES :** Euroclasses  
**GARANTIE :** 10 ans intérieur pour les vitrages non exposés au soleil

**MATERIAL:** PET  
**ADHESIVE :** Acrylic Polymère 13 g/m<sup>2</sup>  
**LINER :** Siliconed PET 23 µm  
**THICKNESS :** 75 µm  
**APPLICATION FACE :** Inside  
**THERMAL RESISTANCE :** From -20°C to 80°C  
**U.V.A TRANSMISSION :** 5%  
**APPLICATION T°:** min. + 5° C  
**FIRE RATING :** B-s1, d0  
**STANDARDS :** Euroclasses  
**GUARANTEE :** 10 years indoor for glazing not exposed to the sun

**DIMENSIONS :**

1,52 X 5 m  
1,52 X 10 m  
1,52 X 30 m

## FILMS COULEURS COLOR FILMS

Transparent

Gamme Couleurs



TRANSPARENCE TOTALE  
TOTAL TRANSPARENCY

### FILMS DE COULEUR

Notre gamme couleurs vous propose 16 teintes afin d'habillez vos vitrages, tout en conservant transparence et luminosité. Changez ainsi le look de vos pièces en un clien d'oeil.

### COLORED FILMS

Our color range offers 16 shades to dress your windows, while maintaining transparency and brightness. Change the look of your rooms in a snap.

**SUPPORT :** PET  
**ADHÉSIF :** Acrylique Polymère 13 g/m<sup>2</sup>  
**PROTECTEUR :** PET siliconé 23 µm  
**ÉPAISSEUR :** 23 µm  
**FACE D'APPLICATION :** Intérieure  
**RÉSISTANCE THERMIQUE :** de -20°C à 80°C  
**TRANSMISSION UVA :** 5%  
**T° D'APPLICATION :** min. + 5° C  
**CLASSEMENT AU FEU :** B-s1, d0  
**NORMES :** Euroclasses  
**GARANTIE :** 5 ans pour les vitrages non exposés au soleil

**MATERIAL:** PET  
**ADHESIVE :** Acrylic Polymère 13 g/m<sup>2</sup>  
**LINER :** Siliconed PET 23 µm  
**THICKNESS :** 23 µm  
**APPLICATION FACE :** Inside  
**THERMAL RESISTANCE :** -20°C to 80°C  
**U.V.A TRANSMISSION :** 5%  
**APPLICATION T°:** min. + 5° C  
**FIRE RATING :** B-s1, d0  
**STANDARDS :** Euroclasses  
**GUARANTEE :** 5 years for glazing not exposed to the sun

**DIMENSIONS :**

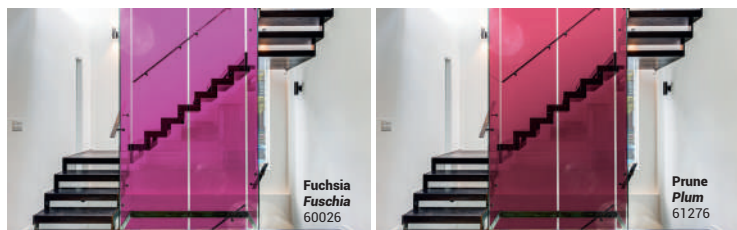
1,52 X 5 m  
1,52 X 10 m  
1,52 X 30 m

FILMS COULEURS  
SOLID COLOR FILMS

Transparent

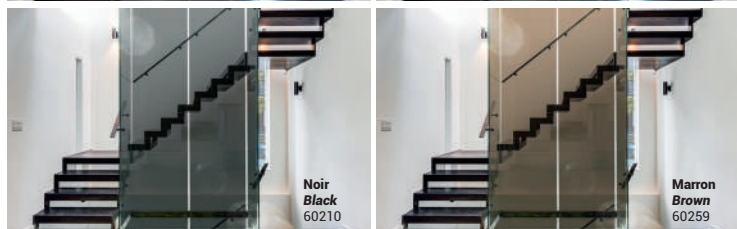


67047 60366 60026 61276 60133 60193 61052 61011



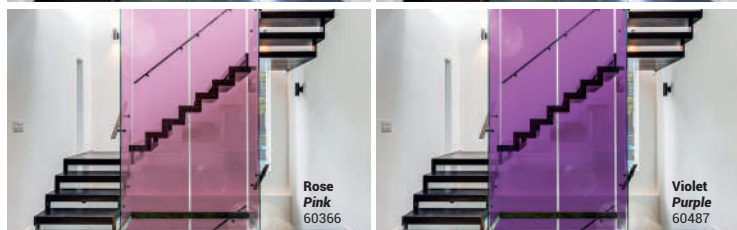
**Fuchsia**  
*Fuschia*  
60026

**Prune Plum**  
61276



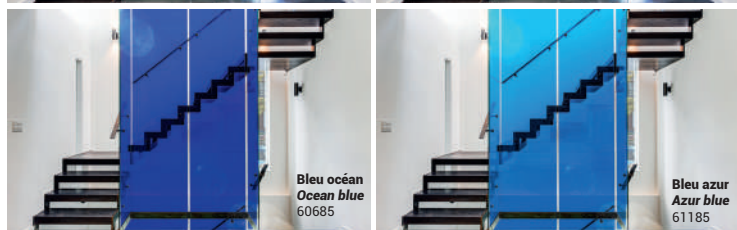
**Noir**  
*Black*  
60210

**Marron**  
*Brown*  
60259



**Rose Pink**  
60366

**Violet Purple**  
60487



**Bleu océan**  
*Ocean blue*  
60685

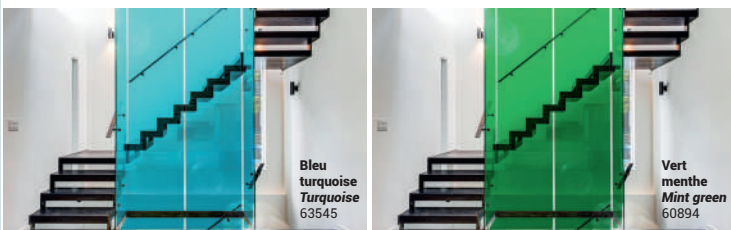
**Bleu azur**  
*Azur blue*  
61185

FILMS COULEURS  
SOLID COLOR FILMS

Transparent

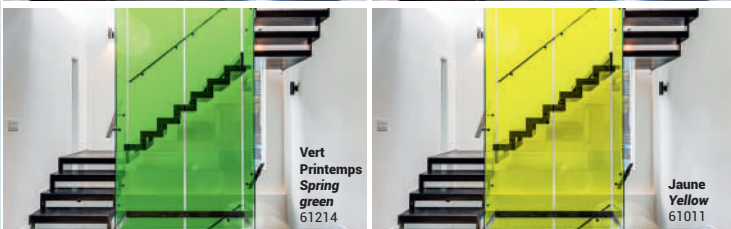


61214 60894 63545 61185 60685 60487 60259 60210



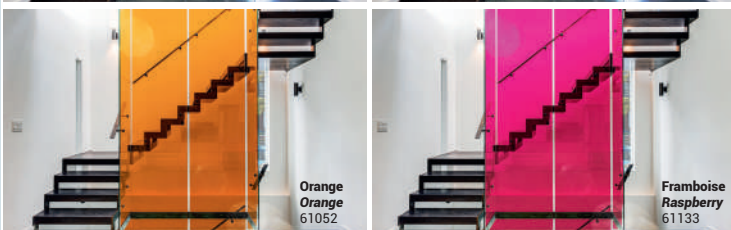
**Bleu turquoise**  
63545

**Vert menthe**  
*Mint green*  
60894



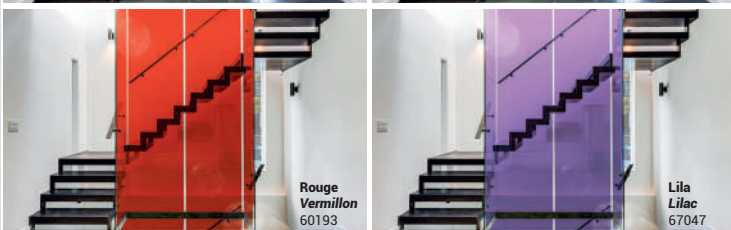
**Vert Printemps**  
*Spring green*  
61214

**Jaune**  
*Yellow*  
61011



**Orange**  
61052

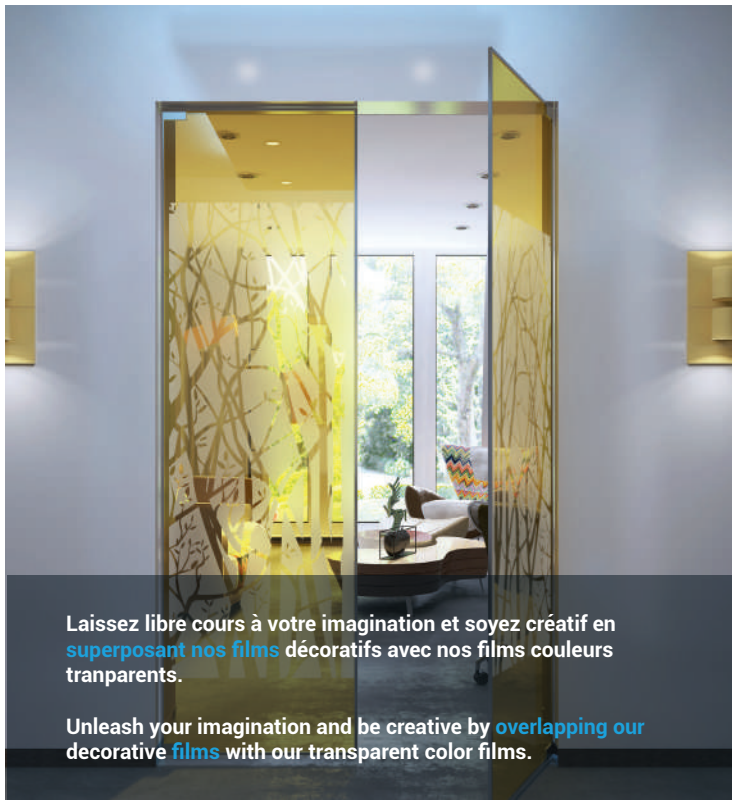
**Framboise**  
*Raspberry*  
61133



**Rouge Vermillon**  
60193

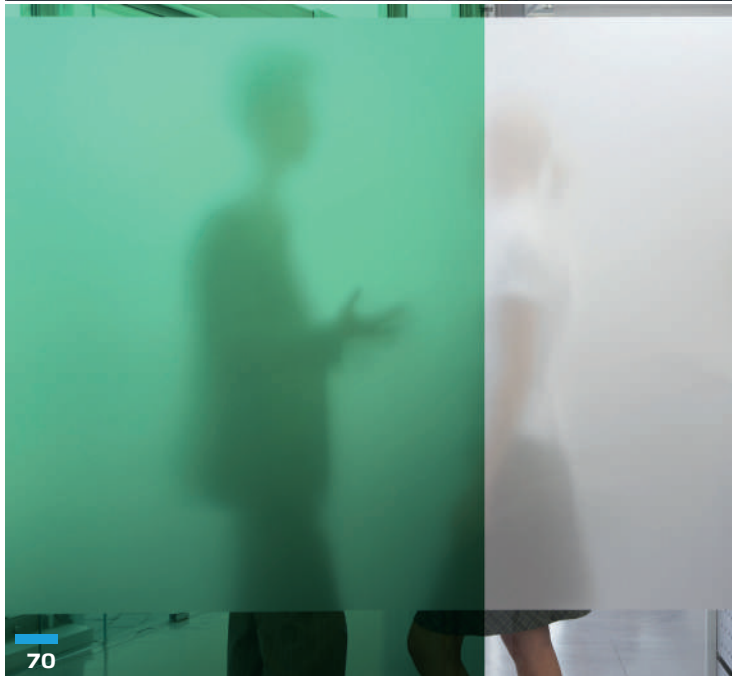
**Lila**  
*Lilac*  
67047





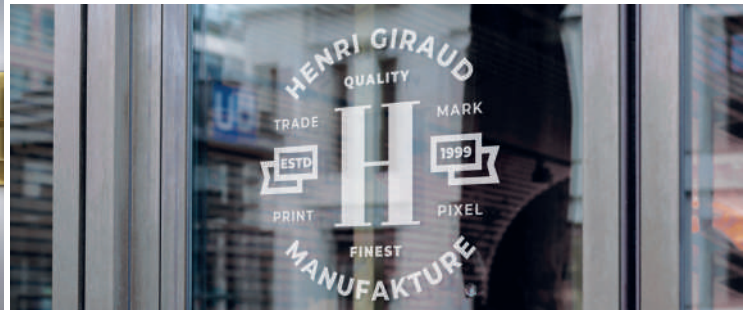
Laissez libre cours à votre imagination et soyez créatif en **superposant nos films** décoratifs avec nos films couleurs transparents.

Unleash your imagination and be creative by **overlapping our** decorative **films** with our transparent color films.



## PERSONNALISATION CUSTOMIZATION

Impression numérique, lettrage adhésif  
Digital printing, adhesive letters



### IMPRESSION NUMÉRIQUE LETTRAGE ADHÉSIF

Faites appel à nos services pour un lettrage adhésif personnalisé. Pour votre publicité, logo et votre communication en général, utilisez cet outil visuel économique, durable et facile à mettre en oeuvre. Nous proposons aussi des motifs personnalisés.

*Vitrines de magasins, panneaux, enseignes, véhicules etc.*  
Contactez-nous pour plus d'informations.



### DIGITAL PRINTING ADHESIVE LETTERING

Take advantage of our services for a personalized adhesive lettering. For your advertisement campaigns, logos and even your communication, make the most of this economical, sustainable and easy to implement visual tool. We also offer customized patterns.

*Shop windows, signs, vehicles etc.*  
Contact us for more informations.

## FILMS DICHROÏQUES DICHROIC FILMS

Film dichroïque  
Dichroic film

DCH 426



REFLETS DE COULEURS BLEU / ROUGE  
COLOR REFLECTIONS BLUE / RED

Ce film laisse passer la lumière et la capte pour former des reflets de différentes couleurs. Les reflets varient du bleu au rouge. En fonction de votre angle de vue, ces effets visuels forment des nuances incomparables en termes de décoration moderne.

This film lets light in and captures it to form different colors reflections. The reflections vary from blue to red. Depending on your viewing angle, these visual effects form unmatched nuances in terms of modern decoration.

**SUPPORT :** PET 55 µm  
**ADHÉSIF :** Acrylate PSA 7 Mm  
**PROTECTEUR :** PET siliconé 27 µm  
**ÉPAISSEUR :** 55 µm  
**FACE D'APPLICATION :** Intérieure  
**TRANSMISSION UVA :** 5%  
**GARANTIE :** 5 ans

**MATERIAL:** PET  
**ADHESIVE :** PSA acrylate 7 Mm  
**LINER :** siliconed PET 27 µm  
**THICKNESS :** 55 µm  
**APPLICATION FACE :** Inside  
**U.V.A TRANSMISSION :** 5%  
**GUARANTEE :** 5 years

**DIMENSIONS :**

1,38 X 5 m  
1,38 X 10 m  
1,38 X 30 m

## FILMS DICHROÏQUES DICHROIC FILMS

Film dichroïque  
Dichroic film

DCH 326



REFLETS DE COULEURS JAUNE / VIOLET  
COLOR REFLECTIONS YELLOW / PURPLE

Ce film laisse passer la lumière et la capte pour former des reflets de différentes couleurs. Les reflets varient du jaune au violet. En fonction de votre angle de vue, ces effets visuels forment des nuances incomparables en termes de décoration moderne.

This film lets light in and captures it to form different colors reflections. The reflections vary from yellow to purple. Depending on your viewing angle, these visual effects form unmatched nuances in terms of modern decoration.

**SUPPORT :** PET  
**ADHÉSIF :** Acrylate PSA 7 Mm  
**PROTECTEUR :** PET siliconé 27 µm  
**ÉPAISSEUR :** 55 µm  
**FACE D'APPLICATION :** Intérieure  
**TRANSMISSION UVA :** 5%  
**GARANTIE :** 5 ans

**MATERIAL:** PET  
**ADHESIVE :** PSA acrylate 7 Mm  
**LINER :** Siliconed PET 27 µm  
**THICKNESS :** 55 µm  
**APPLICATION FACE :** Inside  
**U.V.A TRANSMISSION :** 5%  
**GUARANTEE :** 5 years

**DIMENSIONS :**

1,38 X 5 m  
1,38 X 10 m  
1,38 X 30 m



## FILMS DICHROÏQUES DICHROIC FILMS

Film Irisé  
Iridescent Film

IRS 226



REFLETS ARC-EN-CIEL  
RAINBOW REFLECTIONS

### FILM ARC-EN-CIEL

Le film dichroïque IRS 226 permet de décorer toutes vos surfaces vitrées. Ce film irisé vous permet de donner des effets arc-en-ciel sublimes à vos surfaces vitrées.

### RAINBOW FILM

The dichroic film IRS 226 can decorate all your glass surfaces. This iridescent film allows you to give your glass great rainbow reflections.

**SUPPORT :** PET  
**ÉPAISSEUR :** 75 µm  
**FACE D'APPLICATION :** Intérieure  
**GARANTIE :** 5 ans

**MATERIAL :** PET  
**THICKNESS :** 75 µm  
**APPLICATION FACE :** Inside  
**GUARANTEE :** 5 years

### DIMENSIONS :

1,27 X 5 m  
1,27 X 10 m  
1,27 X 30 m



# HOME STAGING

## HOME STAGING

### FRANÇAIS

Donnez une seconde vie à votre intérieur avec la gamme home staging Réfectiv :

- Des pierres naturelles murales avec un large choix de couleurs.
- Des pierres translucides avec différentes formes et ambiances.
- Des revêtements adhésifs avec des matières nobles, des couleurs finition mat et des imitations bois texturées pour un rendu encore plus réaliste.

### ENGLISH

Give a second life to your interior with the range home staging Reflectiv.

- Natural wall stones with a wide choice of colours.
- Translucent stones with different shapes and atmospheres.
- Adhesive coatings with noble materials, matte finish colours and textured wood imitations for an even more realistic look.



SCM 1148

WOO D60



DÉCOUPABLE  CUTTABLE





**PIERRES ADHÉSIVES**  
ADHESIVE **STONES**

Pierres naturelles  
Natural stones

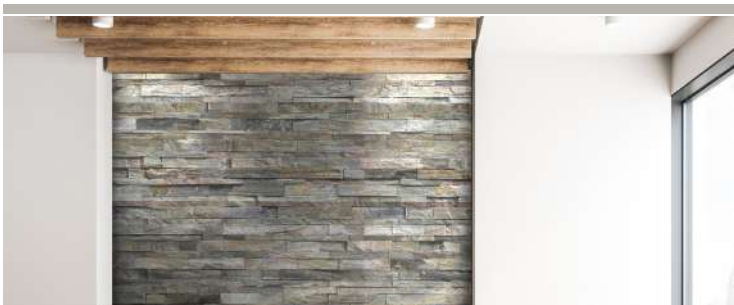
**STN 281**



ÉCOSSE  
SCOTLAND

Surface de pierre 100 % naturelle, plus dure et plus résistante que les carreaux d'ardoise, renforcée par de la résine de polyester et appliquée sur du ruban de mousse double face.

**STN 282**



CANADA  
CANADA

**MATÉRIAU** : Pierres naturelles et polymère  
**ÉPAISSEUR** : de 3 à 6 mm  
**FACE D'APPLICATION** : Intérieure  
**RÉSISTANCE OPTIMALE**

**MATERIAL** : Natural stones & polymer  
**THICKNESS** : From 3 to 6 mm  
**APPLICATION FACE** : Inside  
**EXCELLENT RESISTANCE**

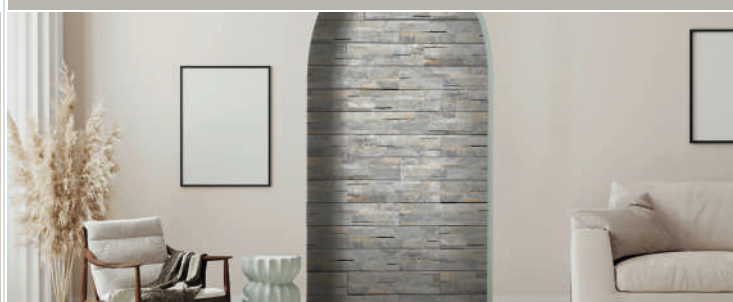
**DIMENSIONS** :

Boîte de 10 / Set of 10 pieces  
15 X 60 cm

**PIERRES ADHÉSIVES**  
ADHESIVE **STONES**

Pierres naturelles  
Natural stones

**STN 283**



MOSCOU  
MOSCOW

100 % natural stones surface, harder and stronger than slate tiles, reinforced with polyester resin and applied on double foam tape.

**STN 284**



AUTRICHE  
AUSTRIA

**MATÉRIAU** : Pierres naturelles et polymère  
**ÉPAISSEUR** : de 3 à 6 mm  
**FACE D'APPLICATION** : Intérieure  
**RÉSISTANCE OPTIMALE**

**MATERIAL** : Natural stones & polymer  
**THICKNESS** : From 3 to 6 mm  
**APPLICATION FACE** : Inside  
**EXCELLENT RESISTANCE**

**DIMENSIONS** :

Boîte de 10 / Set of 10 pieces  
15 X 60 cm

## PIERRES ADHÉSIVES ADHESIVE STONES

Pierres naturelles  
Natural stones

STN 285



BALÉARES  
BALEARICS

**FACILITÉ DE POSE EN SEULEMENT 2 ÉTAPES**

- 1 - Retirez le film protecteur de l'adhésif.
- 2 - Collez directement en appuyant 7 secondes.

STN 286



CROATIE  
CROATIA

**MATÉRIAU :** Pierres naturelles et polymère  
**ÉPAISSEUR :** de 3 à 6 mm  
**FACE D'APPLICATION :** Intérieure  
**RÉSISTANCE OPTIMALE**

**MATERIAL :** Natural stones & polymer  
**THICKNESS :** From 3 to 6 mm  
**APPLICATION FACE :** Inside  
**EXCELLENT RESISTANCE**

**DIMENSIONS :**

Boîte de 10 / Set of 10 pieces  
15 X 60 cm

## PIERRES ADHÉSIVES ADHESIVE STONES

Pierres naturelles  
Natural stones

STN 483

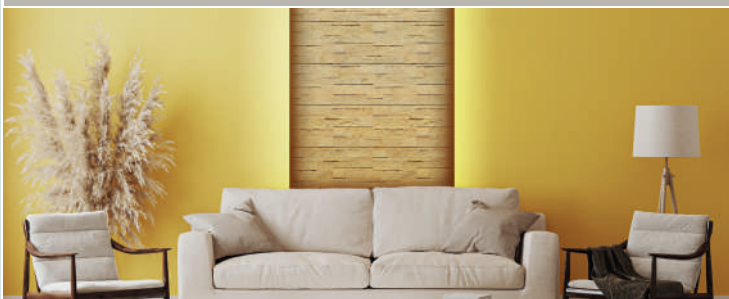


ITALIE  
ITALY

**EASY TO INSTALL ONLY 2 STEPS NEEDED**

- 1 - Remove the protective film from the adhesive.
- 2 - Directly stick it on the surface during 7 seconds.

STN 491



FRANCE  
FRANCE

**MATÉRIAU :** Pierres naturelles et polymère  
**ÉPAISSEUR :** de 3 à 6 mm  
**FACE D'APPLICATION :** Intérieure  
**RÉSISTANCE OPTIMALE**

**MATERIAL :** Natural stones & polymer  
**THICKNESS :** From 3 to 6 mm  
**APPLICATION FACE :** Inside  
**EXCELLENT RESISTANCE**

**DIMENSIONS :**

Boîte de 10 / Set of 10 pieces  
15 X 60 cm



## PIERRES ADHÉSIVES ADHESIVE STONES

Pierres naturelles  
Natural stones

STN 492



ÉGYPTE  
EGYPT

Pose intérieure • Murs • Encadrements • Revêtements • Meubles • Cuisines  
Interior application • Walls • Framing • Revêtements • Furniture • Kitchens

STN 493



ESPAGNE  
SPAIN

**MATÉRIAU :** Pierres naturelles et polymère  
**ÉPAISSEUR :** de 3 à 6 mm  
**FACE D'APPLICATION :** Intérieure  
**RÉSISTANCE OPTIMALE**

**MATERIAL :** Natural stones & polymer  
**THICKNESS :** From 3 to 6 mm  
**APPLICATION FACE :** Inside  
**EXCELLENCE RESISTANCE**

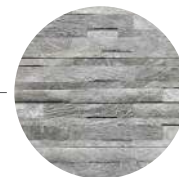
**DIMENSIONS :** Boîte de 10 / Set of 10 pieces  
15 X 60 cm

## PIERRES ADHÉSIVES ADHESIVE STONES

Pierres naturelles  
Natural stones

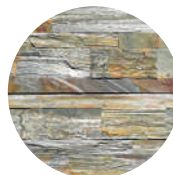
STN 281

Écosse / Scotland



STN 282

Canada / Canada



STN 283

Moscou / Moscow



STN 284

Autriche / Austria



STN 285

Baléares / Scotland



STN 286

Croatie / Croatia



STN 483

Italie / Italia



STN 491

France / France



STN 492

Égypte / Egypt



STN 493

Espagne / Spain





## PIERRES TRANSLUCIDES TRANSLUCENT STONES

STN 703



TRANSPARENT  
TRANSLUCENT

### PIERRES NATURELLES

Surface de pierre 100% naturelle, renforcée par de la résine de polyester et laissant passer la lumière, lui donnant une teinte translucide.

VITRES / MURS/ COMPTOIRS /  
REVETEMENT/ CUISINES

### NATURAL STONES

100% natural stone surface, reinforced with polyester resin and light to pass through, giving it a translucent tint.

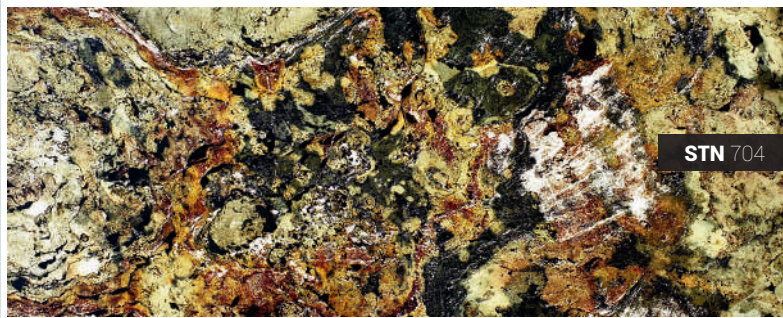
GLASS / WALLS / BAR  
COUNTERS / Coating  
KITCHENS

**MATÉRIAU** : Pierres naturelles et polymère  
**ÉPAISSEUR** : 2 mm  
**FACE D'APPLICATION** : Intérieure  
**RÉSISTANCE OPTIMALE**

**MATERIAL** : Natural stones & polymer  
**THICKNESS** : 2 mm  
**APPLICATION FACE** : Inside  
**EXCELLENT RESISTANCE**

**DIMENSIONS** :

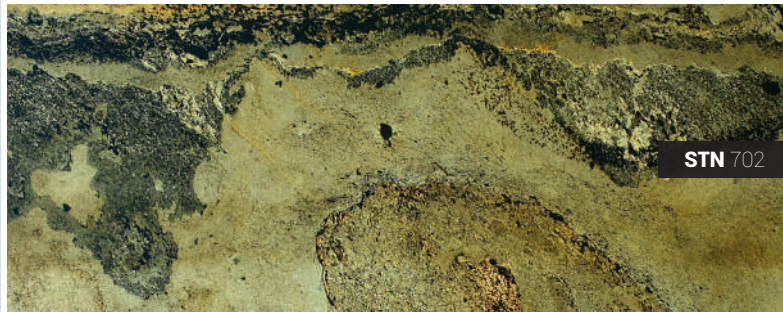
1,22 X 0,6 m



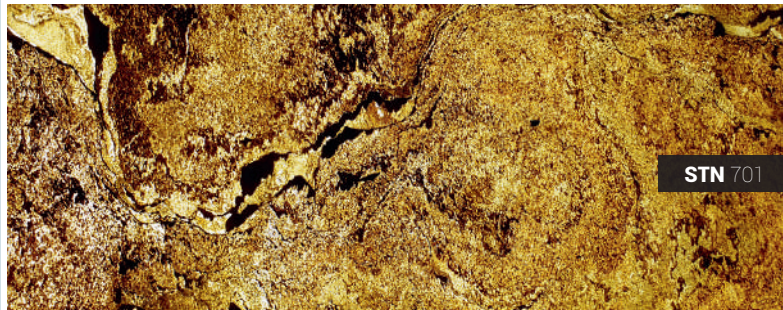
STN 704



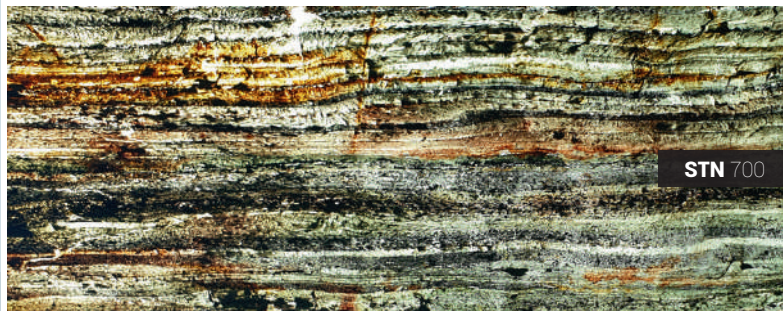
STN 703



STN 702



STN 701



STN 700



## COVERING BOIS WOOD COVERING

Texture bois  
Wood patterns

WOO D57



BOIS MARRON NUANCES VERTES  
BROWN WOOD WITH GREEN SHADES

Réfectiv a développé des films covering avec des motifs, des textures et des couleurs pour sa gamme home staging. Ces revêtements adhésifs permettent de personnaliser votre intérieur, de façon rapide, facile et économique, en décorant vos meubles, vos murs, vos cloisons, vos portes... Les revêtements imitation bois possèdent des textures rainurées qui leur donnent des aspects encore plus réalistes.

WOO D19



BOIS BEIGE  
BEIGE WOOD

**SUPPORT :** PVC  
**PROTECTEUR :** 160 µm  
**ÉPAISSEUR :** 210 à 230 µm  
**FACE D'APPLICATION :** Intérieur  
**DURABILITÉ :** 10 ans

**MATERIAL :** PVC  
**LINER :** 160 µm  
**THICKNESS :** 210 to 230 µm  
**APPLICATION FACE :** Inside  
**DURABILITY :** 10 years

**DIMENSIONS :**

1,22 X 5 m  
1,22 X 10 m  
1,22 X 30 m  
1,22 X 50 m

## COVERING BOIS WOOD COVERING

Texture bois  
Wood patterns

WOO D60



BOIS WENGÉ  
WENGE WOOD

Reflectiv has developed covering films with patterns, textures and colors for its home staging range. These adhesive coatings allow you to customize your interior, quickly, easily and economically, by decorating your furniture, walls, partitions, doors... Wood-like coatings have grooved textures that give them even more realistic aspects.

WOO D54



BOIS GRIS FONCÉ  
DARK GREY WOOD

**SUPPORT :** PVC  
**PROTECTEUR :** 160 µm  
**ÉPAISSEUR :** 210 à 230 µm  
**FACE D'APPLICATION :** Intérieur  
**DURABILITÉ :** 10 ans

**MATERIAL :** PVC  
**LINER :** 160 µm  
**THICKNESS :** 210 to 230 µm  
**APPLICATION FACE :** Inside  
**DURABILITY :** 10 years

**DIMENSIONS :**

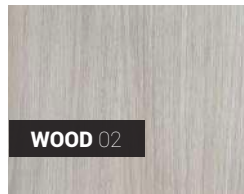
1,22 X 5 m  
1,22 X 10 m  
1,22 X 30 m  
1,22 X 50 m

**COVERING BOIS**  
**WOOD COVERING**

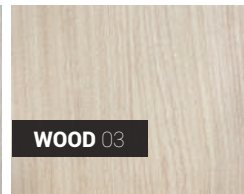
Texture bois  
Wood patterns



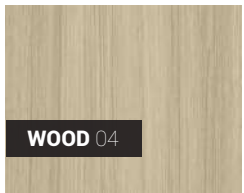
**WOOD 01**



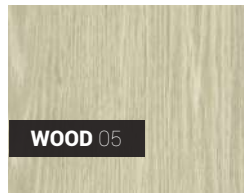
**WOOD 02**



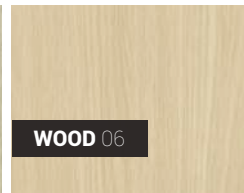
**WOOD 03**



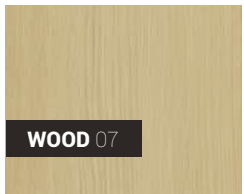
**WOOD 04**



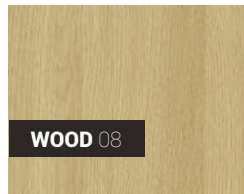
**WOOD 05**



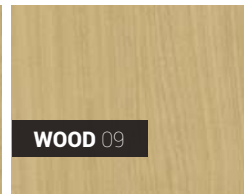
**WOOD 06**



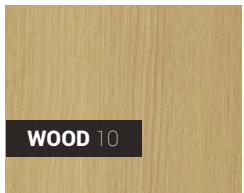
**WOOD 07**



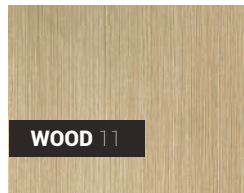
**WOOD 08**



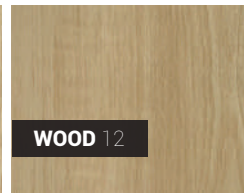
**WOOD 09**



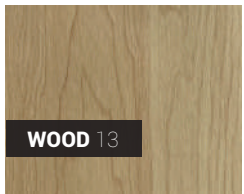
**WOOD 10**



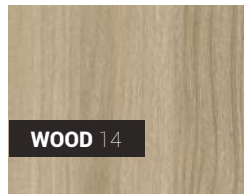
**WOOD 11**



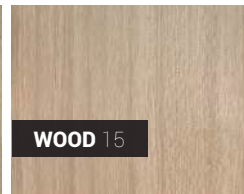
**WOOD 12**



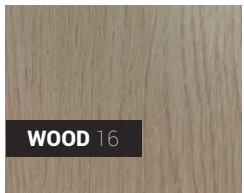
**WOOD 13**



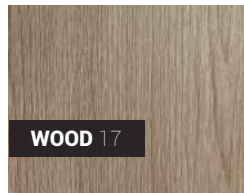
**WOOD 14**



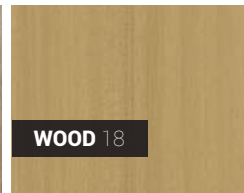
**WOOD 15**



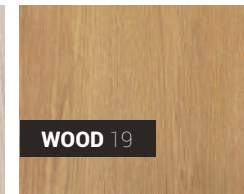
**WOOD 16**



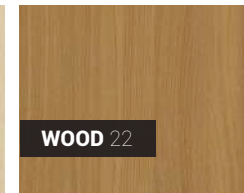
**WOOD 17**



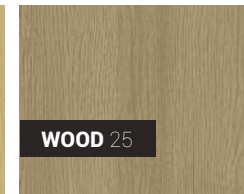
**WOOD 18**



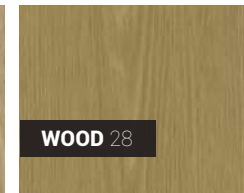
**WOOD 19**



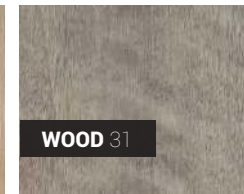
**WOOD 22**



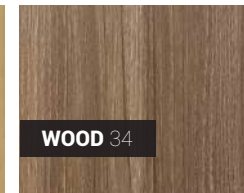
**WOOD 25**



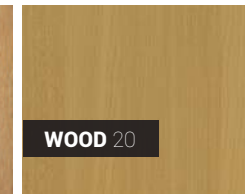
**WOOD 28**



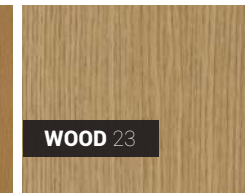
**WOOD 31**



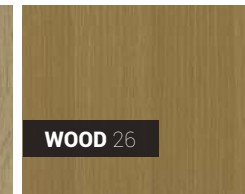
**WOOD 34**



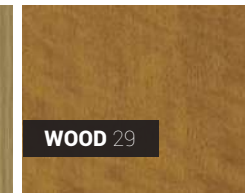
**WOOD 20**



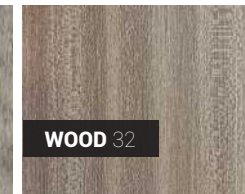
**WOOD 23**



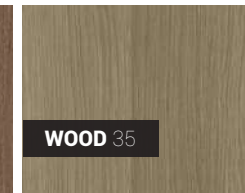
**WOOD 26**



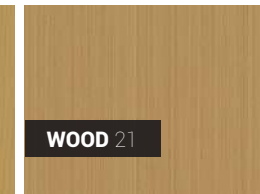
**WOOD 29**



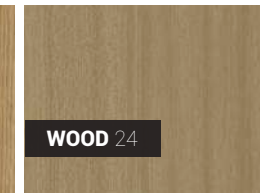
**WOOD 32**



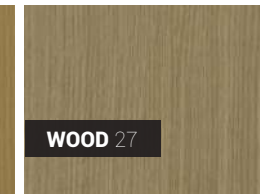
**WOOD 35**



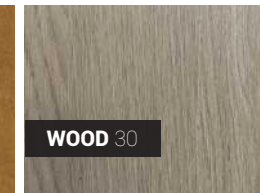
**WOOD 21**



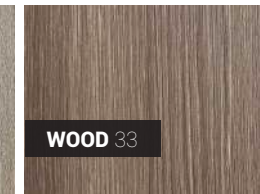
**WOOD 24**



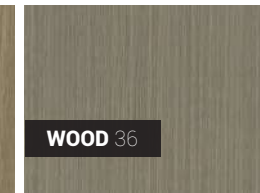
**WOOD 27**



**WOOD 30**



**WOOD 33**



**WOOD 36**

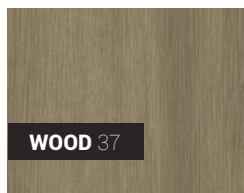
**COVERING BOIS**  
**WOOD COVERING**

Texture bois  
Wood patterns

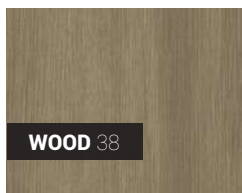


**COVERING BOIS**  
**WOOD COVERING**

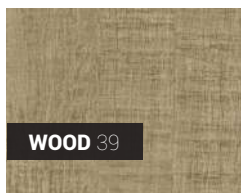
Texture bois  
Wood patterns



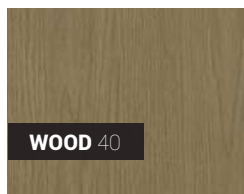
**WOOD 37**



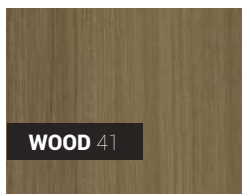
**WOOD 38**



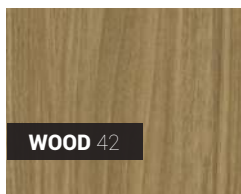
**WOOD 39**



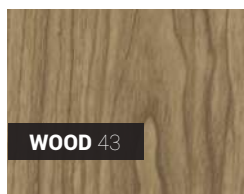
**WOOD 40**



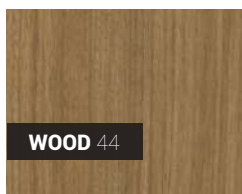
**WOOD 41**



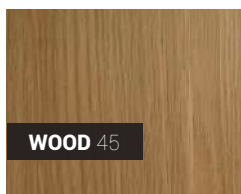
**WOOD 42**



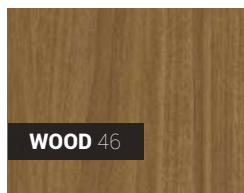
**WOOD 43**



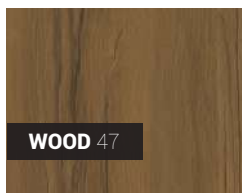
**WOOD 44**



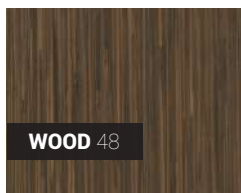
**WOOD 45**



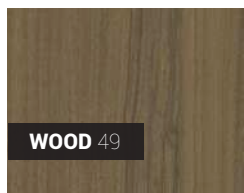
**WOOD 46**



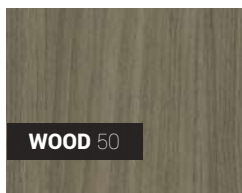
**WOOD 47**



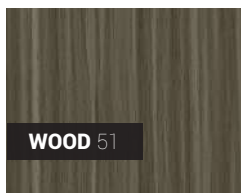
**WOOD 48**



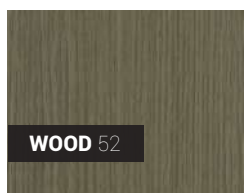
**WOOD 49**



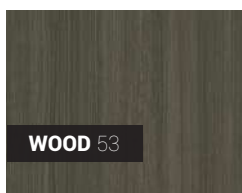
**WOOD 50**



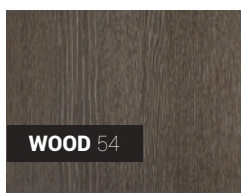
**WOOD 51**



**WOOD 52**



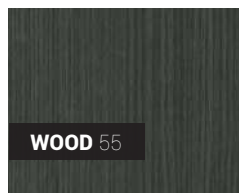
**WOOD 53**



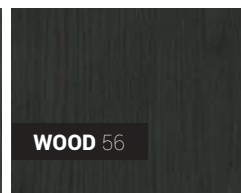
**WOOD 54**

**COVERING BOIS**  
**WOOD COVERING**

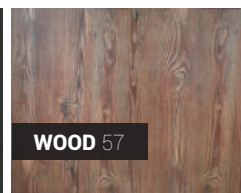
Texture bois  
Wood patterns



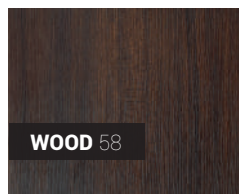
**WOOD 55**



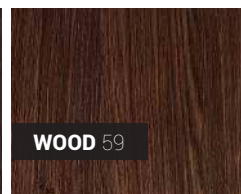
**WOOD 56**



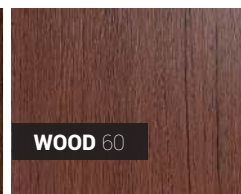
**WOOD 57**



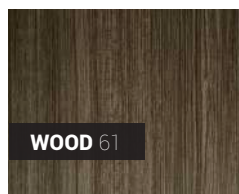
**WOOD 58**



**WOOD 59**



**WOOD 60**



**WOOD 61**

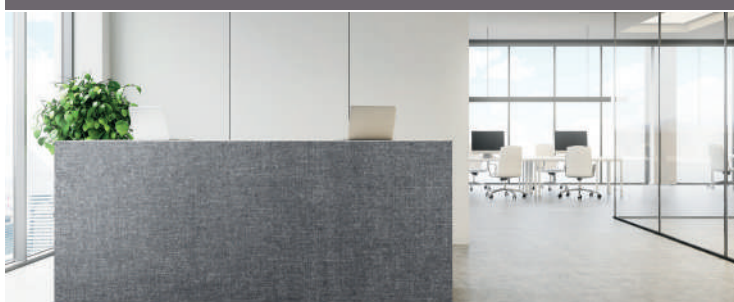
**DIMENSIONS :**

1,22 X 5 m  
1,22 X 10 m  
1,22 X 30 m  
1,22 X 50 m

## COVERING MATIERES PATTERN COVERING

Tissu, Cuir, Métal  
Fabric, Leather, Metal

FAB R20

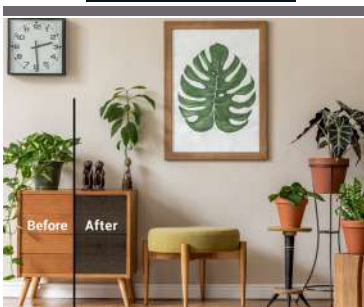


IMITATION TISSU  
IMITATION FABRIC

Les revêtements « *matières* » : tissu chiné gris, marbre blanc veiné de gris, cuir marron foncé texturé et inox brossé strié.

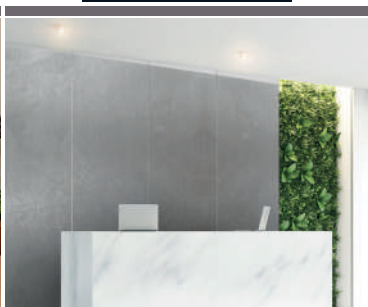
De finitions texturées, ces matières donnent un aspect encore plus réel à votre intérieur, votre bureau....

LEA T10



CUIR  
LEATHER

MET A04



MÉTAL  
METAL

**SUPPORT :** PVC  
**PROTECTEUR :** 160 µm  
**ÉPAISSEUR :** 230 µm  
**FACE D'APPLICATION :** Intérieur  
**DURABILITÉ :** 10 ans

**MATERIAL :** PVC  
**LINER :** 160 µm  
**THICKNESS :** 230 µm  
**APPLICATION FACE :** Inside  
**DURABILITY :** 10 years

**DIMENSIONS :**

1,22 X 5 m  
1,22 X 10 m  
1,22 X 30 m  
1,22 X 50 m

## COVERING MATIERES PATTERN COVERING

Marbre, Métal Doré  
Marble, Gold Metal

MAR B02

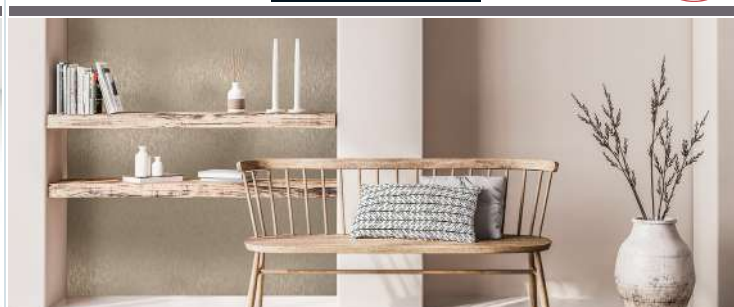


MARBRE  
MARBLE

The « *material* » covers: grey mottled fabric, grey-veined white marble, textured dark brown leather and striated brushed stainless steel.

With textured finishes, these materials give an even more real look to your interior, your office....

GOL D50



MÉTAL DORÉ  
GOLD METAL

**SUPPORT :** PVC  
**PROTECTEUR :** 160 µm  
**ÉPAISSEUR :** 230 µm  
**FACE D'APPLICATION :** Intérieur  
**DURABILITÉ :** 10 ans

**MATERIAL :** PVC  
**LINER :** 160 µm  
**THICKNESS :** 230 µm  
**APPLICATION FACE :** Inside  
**DURABILITY :** 10 years

**DIMENSIONS :**

1,22 X 5 m  
1,22 X 10 m  
1,22 X 30 m  
1,22 X 50 m



**COVERING MATIERES**  
PATTERN **COVERING**

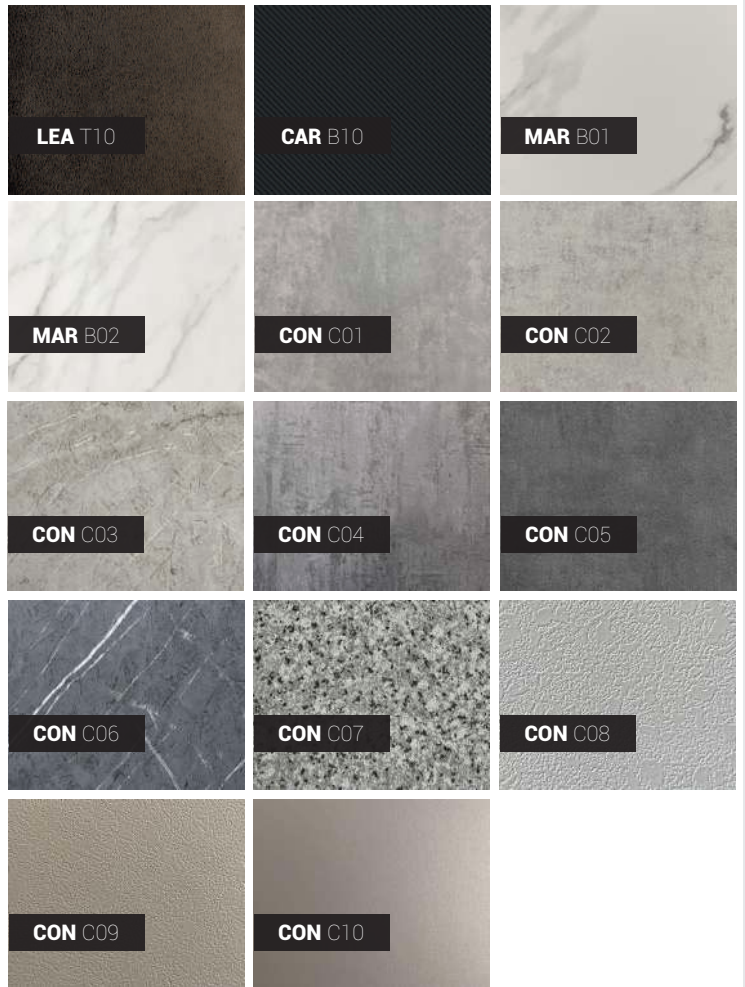
Tissu , Métal  
Fabric , Metal

**MAR B02**



**COVERING MATIERES**  
PATTERN **COVERING**

Marbre, Cuir, Carbone, Béton  
Marble, Leather, Carbon, Beton



**DIMENSIONS :**

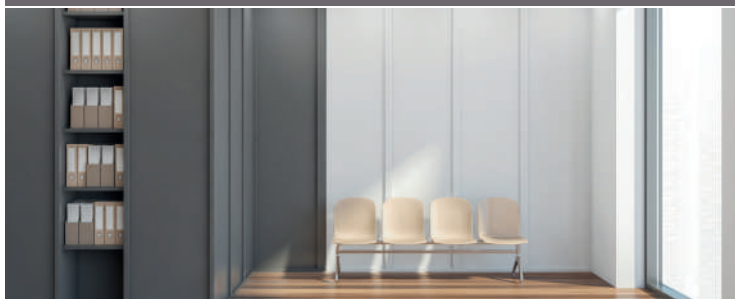
1,22 X 5 m  
1,22 X 10 m  
1,22 X 30 m  
1,22 X 50 m



**COVERING COULEURS UNIES**  
SOLID COLORS **COVERING**

Blanc / White  
Gris / Grey

**SCM 1148**



BLANC MAT  
SOLID WHITE

Les nouveaux revêtements « *couleurs unies* » viennent compléter la gamme home staging : le blanc, le noir, le gris. Ces trois couleurs de finition mat permettent de donner une seconde vie à vos portes, cloisons, murs et meubles.

**SCM 0423**



GRIS MAT  
SOLID GRAY

**SUPPORT :** Vinyl  
**ADHÉSIF :** Acrylique polymère  
**PROTECTEUR :** Papier siliconé 127 µm  
**ÉPAISSEUR :** 223 µm  
**FACE D'APPLICATION :** Intérieure  
**CLASSEMENT AU FEU :** B-s1, d0  
**NORMES :** Euroclasses  
**DURABILITÉ :** 10 ans

**SUPPORT :** Vinyl  
**ADHÉSIVE :** Acrylic polymer  
**LINER :** Siliconed paper 127 µm  
**THICKNESS :** 223 µm  
**APPLICATION FACE :** Inside  
**FIRE RATING :** B-s1, d0  
**STANDARDS :** Euroclasses  
**DURABILITY :** 10 years

**DIMENSIONS :**

1,22 X 5 m  
1,22 X 10 m  
1,22 X 30 m  
1,22 X 50 m

**COVERING COULEURS UNIES**  
SOLID COLORS **COVERING**

Noir / Black  
Combinaison

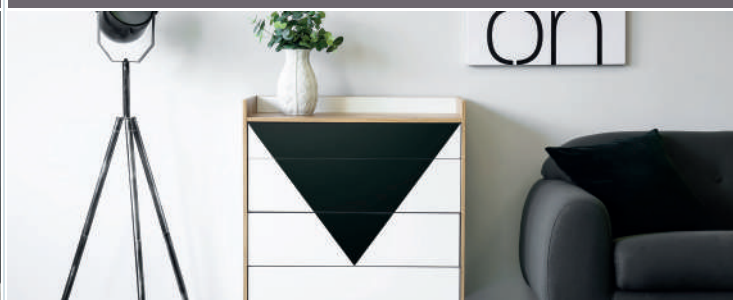
**SCM 9005**



NOIR MAT  
SOLID BLACK

The new « *solid colour* » coatings complete the home staging range: white, black, grey. These three matte colours give a second life to your doors, partitions, walls and furniture.

Combinaison



SCM 1148 + SCM 9005

**SUPPORT :** Vinyl  
**ADHÉSIF :** Acrylique polymère  
**PROTECTEUR :** Papier siliconé 127 µm  
**ÉPAISSEUR :** 223 µm  
**FACE D'APPLICATION :** Intérieure  
**CLASSEMENT AU FEU :** B-s1, d0  
**NORMES :** Euroclasses  
**DURABILITÉ :** 10 ans

**SUPPORT :** Vinyl  
**ADHÉSIVE :** Acrylic polymer  
**LINER :** Siliconed paper 127 µm  
**THICKNESS :** 223 µm  
**APPLICATION FACE :** Inside  
**FIRE RATING :** B-s1, d0  
**STANDARDS :** Euroclasses  
**DURABILITY :** 10 years

**DIMENSIONS :**

1,22 X 5 m  
1,22 X 10 m  
1,22 X 30 m  
1,22 X 50 m

**COVERING COULEURS UNIES**  
SOLID COLORS **COVERING**

**COVERING COULEURS UNIES**  
SOLID COLORS **COVERING**

**SCM 1148**



**SCM 0423**



**SCM 9005**

**SCM 7031**

**SCM 0423**

**SCM 6034**

**SCM 6033**

**SCM 6021**

**SCM 7001**

**SCM 7038**

**SCM 7035**

**SCM 6019**

**SCM 8004**

**SCM 1002**

**SCM 9010**

**SCM 1148**

**SCM 9002**

**SCM 3022**

**SCM 3012**

**SCM 8025**

**SCM 7036**

**SCM 6027**

**DIMENSIONS :**

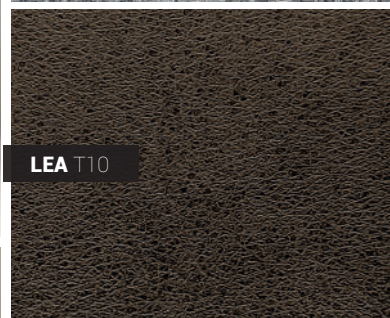
1,22 X 5 m  
1,22 X 10 m  
1,22 X 30 m  
1,22 X 50 m



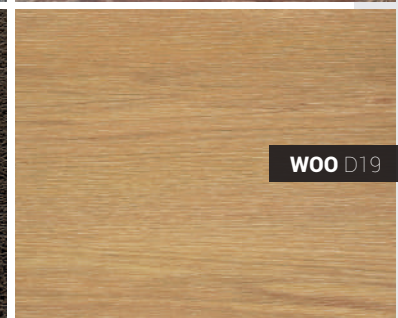
**FAB R20**



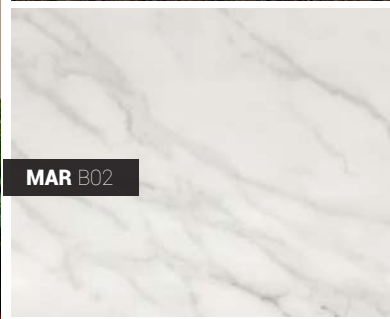
**WOO D57**



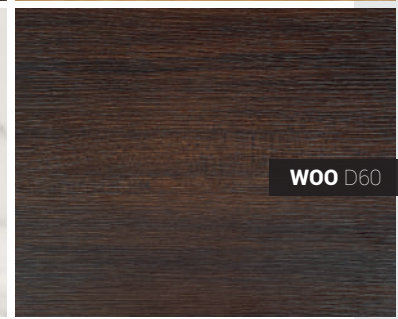
**LEA T10**



**WOO D19**



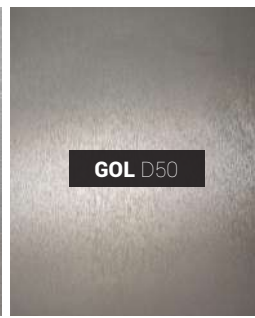
**MAR B02**



**WOO D60**



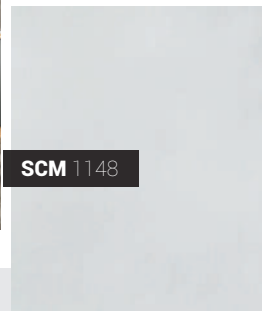
**MET A04**



**GOL D50**



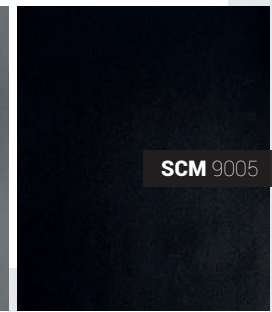
**WOO D54**



**SCM 1148**



**SCM 0423**



**SCM 9005**



## MATÉRIEL DE POSE INSTALLATION TOOLS

### MATÉRIEL PROFESSIONNEL / PROFESSIONAL KIT



#### MAT POS

**PULVÉRISATEUR 5 LITRES**  
5 LITERS **VAPORIZER**

- + 1 raclette pro - 22 cm / multi-use squeegee
- + 1 grattoir pro - 15 cm / scraper for big surfaces - 15 cm
- + 1 cutter

## MATÉRIEL DE POSE INSTALLATION TOOLS

### INSTALLATION / EQUIPMENT



#### KIT POS

**PULVÉRISATEUR 1/2 LITRE**  
1/2 LITER **VAPORIZER**

- + 1 raclette 15 cm / multi-use squeegee 15 cm
- + 1 grattoir pro - 15 cm scraper for big surfaces - 15 cm
- + 1 cutter

### SÉCURITÉ / SAFETY



**RACL 058**  
15 cm

### DÉVIDOIRS / SLITTERS



**DEC 700** - 183 cm  
Dévidoir • Dérouleur / Découpeur  
Hose reel • Unwinder / Cutter

### RACLETTES MULTI-USAGE / MULTI USE SQUEEGEES



**RAC 15**  
15 cm



**RAC 22**  
22 cm



**RAC 25**  
25 cm



**BULLDOZER**  
15 x 38,5 cm

### GRATTOIRS / SCRAPERS



**GRA 15**  
15 cm



**GRA 08**  
08 cm

### SOLUTIONS GRAPHIQUES / VINYL



**RCL 01**  
10 x 7,5 cm



**RCL 02**  
10 x 7,5 cm



**RCL 05**  
10 cm



**RCL 08**  
15 cm

### ACCESSOIRES / ACCESSORIES



**RUB 100**  
1 m - Caoutchouc tendre /  
Soft rubber



**RUB 200**  
1 m - Caoutchouc  
tendre / Soft rubber



**CUT 13**  
13 cm



**LAM 15**  
15 cm - 25 lames grattoir  
25 scrape blades

### AUTOMOBILES / AUTOMOTIVES



**RCL 10**  
16 x 6,5 cm



**RCL 03**  
33 x 15 cm



**RCL 04**  
22 cm

### PULVÉRISATEURS / VAPORIZERS



**PUL PRO**  
6 - 8,5 litres /  
liters



**PUL MAT**  
5 litres /  
liters



**PUL AUT**  
1,5 litres /  
liters



**PUL KIT**  
1/2 litres /  
liters

## ACCESSOIRES ACCESSORIES

### CARTONS

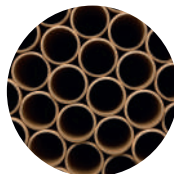


#### EMBALLAGES CARTON

Disponible en 2 tailles / Available in 2 sizes

1,22 m  
1,52 m

### MANDRINS / CARDBOARD CORE



Disponible en 2 tailles  
Available in 2 sizes

1,22 m  
1,52 m

1,22 m → palette de 351  
1,52 m → palette de 378

### FLASQUES



ø75 cm

Boîte de 100 / Set of 100 pcs

## FRANÇAIS

### SUIVI DE PRODUCTION ET NORMES

Nous recommandons à nos utilisateurs avant de mettre nos produits en œuvre, de s'assurer qu'ils conviennent exactement à l'emploi envisagé et d'être en conformité avec les normes en vigueur.

*Dans le but d'améliorer sans cesse nos productions, nous pourrions être amenés, sans préavis, à modifier nos spécifications ou supprimer des produits.*

*Afin de satisfaire un niveau d'exigence élevé, nous vous recommandons de ne pas mélanger des films de productions différentes.*

### MÉTHODE D'APPLICATION

La surface à coller doit être exempte de poussière, de graisse ou de tout autre contaminant. Certains matériaux comme le polycarbonate peuvent générer des problèmes de bullage. Un test de compatibilité est donc recommandé.



### Nos recommandations

- Cette application doit être effectuée avec le plus grand soin pour obtenir un résultat optimum.
- Si quelques défauts visuels subsistaient après la pose, **ils disparaîtraient après 3 semaines.**
- Ne pas nettoyer le film pendant la période de séchage (3 à 5 semaines).
- Après la période de séchage, le film peut être lavé avec les solutions de nettoyage usuelles (eau légèrement savonneuse). Les produits abrasifs ou à base d'alcool sont à proscrire.

## ENGLISH

### PRODUCTION ANS STANDARDS

Before applying our products we recommend to our users to ensure that the film is suitable for the intended use and comply with current standards.

*In order to constantly improve our production we may change a product colour and manufacturing process without prior notice.*

*To meet high levels of requirements, we do not recommend to mix different production batches.*

### APPLICATION TECHNIQUE

The glass surface to be glued on has to be free from dust, grease or other contaminants. Some specific materials such as polycarbonate can cause air bubble problems. Therefore, a compatibility test is recommended.

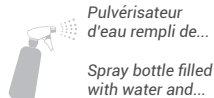


### Our recommendations

- Application should be done very carefully to obtain optimum results.
- If a few defects are visible after application, **they should disappear after 3 weeks.**
- Do not clean the film during the drying period (3 to 5 weeks).
- After the drying period, the film may be cleaned with slightly soapy water. Do not use abrasives or products containing alcohol.

## NOTICE D'APPLICATION

MUNISSEZ-VOUS DU **MATÉRIEL** SUIVANT



Pulvérisateur  
d'eau rempli de...

Spray bottle filled  
with water and...



quelques gouttes  
de savon

a few drops of soap



Grattoir à vitre

Window scraper



Raclette en  
caoutchouc

Rubber squeegee

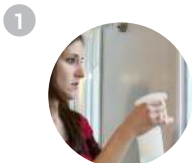


Cutter



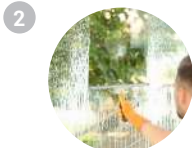
Papier essuie-tout

Roll of paper towels



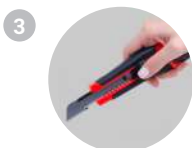
**1** **Nettoyez parfaitement le vitrage avec le pulvérisateur et le grattoir**

Using the window scraper and the spray bottle of soapy water, clean the window panel thoroughly



**2** **Utilisez la raclette et essuyer l'encadrement avec le papier essuie-tout**

Wipe the window frame with a rubber squeegee and a paper to clean the glazing



**3** **Prédécoupez le film avec le cutter à un format supérieur de 2 à 3 cm à celui du vitrage**

Using the cutter, cut a piece of film to a size 2 or 3 cm larger than the window panel



**4** **Séparez la pellicule de protection à l'aide de deux morceaux de scotch**

With the help of 2 pieces of adhesive tape separate the film from its protective liner



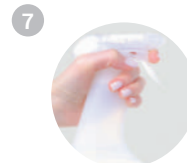
**5** **Posez le film, phase adhésive vers vous. Détachez la pellicule en mouillant l'adhésif à l'eau savonneuse**

Apply the film with adhesive side towards you. While pulling the film apart from its protective liner, spray the film's adhesive side with soapy water



**6** **Retournez et appliquez le film côté adhésif sur le vitrage**

Turn the film around and apply its adhesive side to the window panel



**7** **Vaporisez le film pour permettre à la raclette de bien glisser.**

Spray the film to allow the squeegee to slide easily over it



**8** **Pour obtenir une bonne adhérence, marouflez avec la raclette, du centre vers l'extérieur, en commençant par le haut**

To attain a good adherence, working from top to bottom, scrape with the squeegee from the center towards the right and left edge.



**9** **Recoupez le film à un format inférieur de 2 mm à celui du vitrage afin qu'il ne touche pas l'encadrement, puis marouflez de nouveau pour chasser les bulles d'air**

Cut the film 2 mm shorter than the window panel. The film should not touch the frame. Then with a squeegee, apply pressure to remove any remaining bubble.

### NOS RECOMMANDATIONS

- Cette application doit être effectuée avec le plus grand soin pour obtenir un résultat optimum
  - Si quelques défauts visuels subsistaient après la pose, **ils disparaîtraient après 3 semaines**
  - Ne pas nettoyer le film pendant la **période de séchage** (3 à 5 semaines).
  - Après la période de séchage, le film peut être lavé avec les solutions de nettoyage usuelles (eau légèrement savonneuse). Les produits abrasifs ou à base d'alcool sont à proscrire
- Veillez vous référer à notre table de prescription ou contactez-nous pour toute question*

### OUR RECOMMENDATIONS

- Application should be done very carefully to obtain optimum results
  - If a few defects are visible after the application, **they should disappear after 3 weeks**
  - Do not clean the film during the **drying period** (3 to 5 weeks)
  - After the drying period, the film may be cleaned with slightly soapy water.
- Do not use abrasives or products containing alcohol

*Please refer to our prescription table or contact us for any question*

**KITPOS**  
Surface 3 < m<sup>2</sup>

**MATPOS**  
Surface > 3m<sup>2</sup>



# Refletir

---

## PELÍCULAS



praceta salgado zenha, nº3, loja 1 |  
urbanização de santo andré - flamenga  
2660-328 santo antónio dos cavaleiros

t. +351 218 109 055

t. +351 218 941 100

[info@refletir-peliculas.pt](mailto:info@refletir-peliculas.pt)

[www.refletir-peliculas.pt](http://www.refletir-peliculas.pt)